



Република Србија
МИНИСТАРСТВО ПРИВРЕДЕ

Број: 404-02-155/5/2016-11
19. септембар 2016. године
Кнеза Милоша 20
Београд

Одговори на питања – појашњење III Конкурсне документације за јавну набавку број 64/2016 – Побољшање енергетске ефикасности објекта предшколске установе "Наша Радост", општина Лучани.

Заинтересовано лице је затражило појашњење Конкурсне документације за јавну набавку број 64/2016 и поставило следећа питања:

Питање 1:

Molimo Vas za pojašnjenje konkursne dokumentacije predmera radova. U predmeru radova pozicija 13 fasaderski radovi tačka 13.1 Bojenje zidova fasadnom disperzionom bojom , br. 9001 po ral karti , u dovoljnom broju premaza do dobijanja ravnomernog tona. Po potrebi, izvršiti gletovanje fino malterisanih zidova i plafona disperzivnim kitom.

1. Da li pod bojenjem zidova fasadnom disperzionom bojom misli na bojenje novo malterisanih zidova iz pozicije 4 zidarski radovi tačka 4.3 ili se boje postojeći zidovi?

Одговор 1:

Бојење зидова фасадно дисперзионом бојом сматра се бојење и нових и старих зидова а све према предмеру и предрачуна и позицији 13.

Питања 1 и 2:

Molimo Vas za pojašnjenje konkursne dokumentacije predmera radova. U predmeru radova pozicija 6. Izolaterski radovi tačka 6.3. , 6.4., 6.5., 6.6., 6.7. Izrada termoizolacije od tvrdih izolacionih ploča od ekstrudiranog punjenog polistirena , punjenog sa CO2 bez freona , na fasadnim zidovima.

1. Kako je predviđeno da se postavlja termoizolacija od tvrdih izolacionih ploča od ekstrudiranog punjenog polistirena, punjenog sa CO2 bez freona na zidove i koja je završna obrada preko ploča?

2. Da li umesto termoizolacije od tvrdih izolacionih ploča od ekstrudiranog punjenog poliestirena, punjenog sa CO2 bez freona možemo da ponudimo odgovarajuću izolaciju u gotovim polčama od poliestirena bez ulaska u proces proizvodnje da li su ekstrudirane sa CO2 ili bez njega?

Одговори 1 и 2:

1.Према детаљу из пројекта, који су у прилогу овог одговора.

2.Не може се одступати од предмера и предрачуна и пројекта, тако да је могуће понудити термоизолацију таквих топлотних карактеристика као што су дате у предмеру и предрачуна.

Питања 3 и 4:

U predmeru radova pozicija 7. Stolarski radovi tačka 7.1. Izrada i ugradnja PVC spoljašnih dvokrilnih vrata sa nadsvetlima ... u šemi stolarije stoji za tu poziciju spoljašna jednokrila vrata. To je samo primer jer ima neslaganja i na drugim pozicijama.

3. Molimo Vas za pojašnjenje da li da ponudu za vrata i prozore dajemo po ponudi ili po šemi stolarije zbog neslaganja u opisima i u dimenzijama?

4. Molimo Vas za pojašnjenje od koje vrste drveta se rade podprozorske klupice?

Одговори 3 и 4:

3.Понуда се даје према предмеру и предрачуноу, шеме ће бити усклађене са предмером и предрачуном.

4.Подпрозорске клупице се израђују од тврдог дрвета.

Питање 5:

U konkursnoj dokumentaciji u predmeru radova pozicija 9. Bravarski radovi tačka 9.2.Izrada i postavljanje metalnog termo zastakljenog prozora sa fiksnim i odklopnim krilima. Otvaranje krila je oko horizontalne i vertikalne ose.

5. Da li je neophodno da se krilo prozora otvara oko horizontalne i vertikalne ose, jer proizvođači navode da je takve prozore moguće izraditi samo kao fiksne bez otvaranja. staklo je protivpožarno?

Одговор 5:

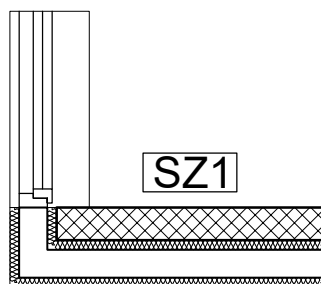
5.Није неопходно,прозор треба да се понуди као фиксан.

за Комисију за јавну набавку



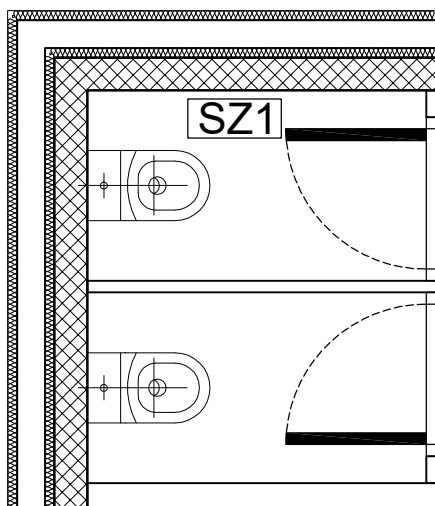
Миранда Вученовић, члан комисије

DETALJ A



PRODUŽNI KREČNI MALTER	2.00 cm
ARMIRANI BETON	14.00 cm
TERMOIZOLACIJA	4.00 cm
PUNA OPEKA	12.00 cm
TERMOIZOLACIJA	4.00 cm
CEMENTNI MALTER	2.00 cm

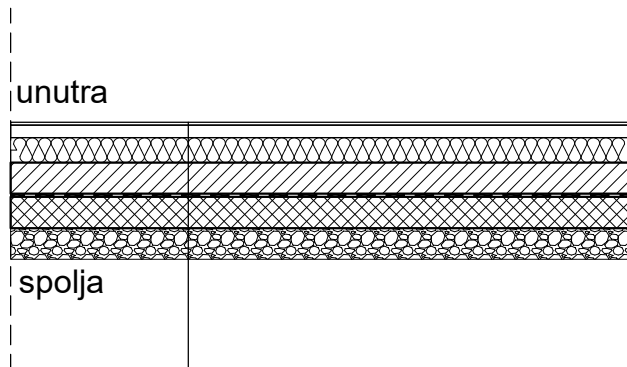
DETALJ B



PRODUŽNI KREČNI MALTER	2.00 cm
ARMIRANI BETON	14.00 cm
TERMOIZOLACIJA	4.00 cm
PUNA OPEKA	12.00 cm
TERMOIZOLACIJA	4.00 cm
CEMENTNI MALTER	2.00 cm

PN1

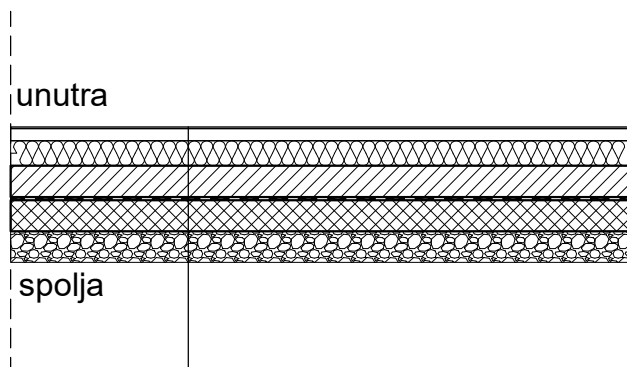
POD NA TLU



KER. PLOČICE	1.00 cm
CEMENTNI ESTRIH	4.00 cm
TERMOIZOLACIJA	6.00 cm
NEARMIRANI BETON	10.00 cm
HIDROIZOLACIJA	1.00 cm
ARMIRANI BETON	10.00 cm
ŠLJUNAK	15.00 cm

PN2

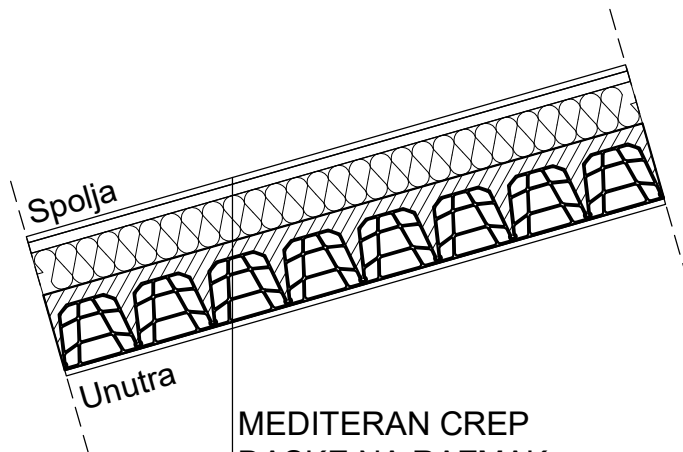
POD NA TLU



LINOLEUM	0.50 cm
CEMENTNI ESTRIH	4.00 cm
TERMOIZOLACIJA	6.00 cm
NEARMIRANI BETON	10.00 cm
HIDROIZOLACIJA	1.00 cm
ARMIRANI BETON	10.00 cm
ŠLJUNAK	15.00 cm

KK1

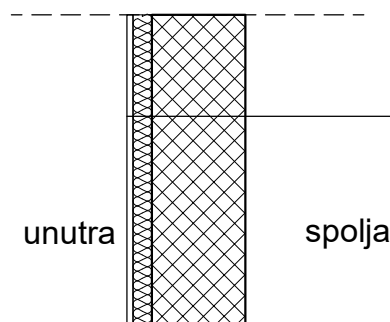
KOSI KROV IZNAD GREJANIH POVRŠINA



MEDITERAN CREP	2.00 cm
DASKE NA RAZMAK	3.50 cm
TERMOIZOLACIJA	14.00 cm
TM-5	25.00 cm
DRVENA OBLOGA	2.00 cm

UZ1

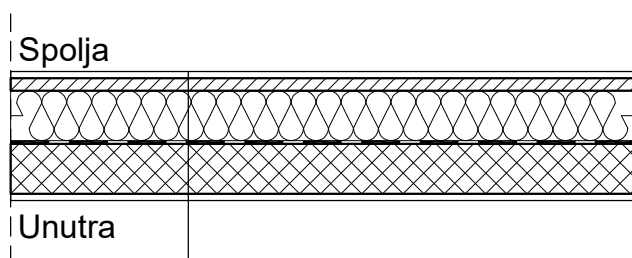
ZID U TLU



PRODUŽNI KREČNI MALTER	2.00 cm
TERMOIZOLACIJA	6.00 cm
ARMIRANI BETON	30.00 cm

RKP

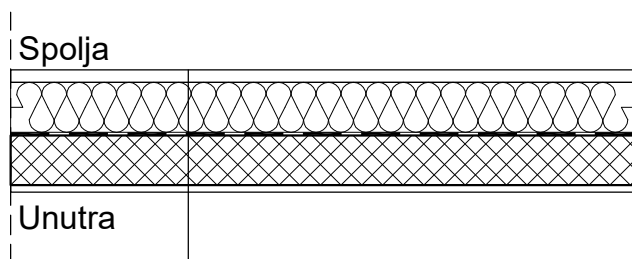
RAVAN KROV IZNAD GREJANOG PROSTORA



BRODSKI POD	2.20 cm
CEMENTNI ESTRIH	4.00 cm
TERMOIZOLACIJA	16.00 cm
HIDROIZOLACIJA	1.00 cm
ARMIRANI BETON	16.00 cm
DRVENA OBLOGA	2.20 cm

RK2

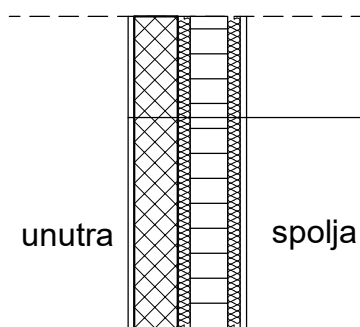
RAVAN KROV IZNAD GREJANOG PROSTORA



PLOČE OD PEŠČARA	4.00 cm
TERMOIZOLACIJA	16.00 cm
HIDROIZOLACIJA	1.00 cm
ARMIRANI BETON	16.00 cm
DRVENA OBLOGA	2.20 cm

SZ1

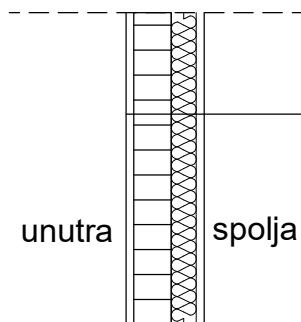
SPOLJNI FASADNI ZID



PRODUŽNI KREČNI MALTER	2.00 cm
ARMIRANI BETON	14.00 cm
TERMOIZOLACIJA	4.00 cm
PUNA OPEKA	12.00 cm
TERMOIZOLACIJA	4.00 cm
CEMENTNI MALTER	2.00 cm

SZ2

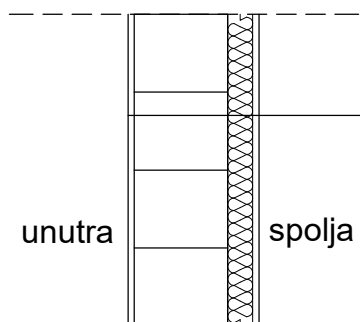
SPOLJNI FASADNI ZID



DRVO - SMREKA	2.50 cm
ŠUPLJA OPEKA	12.00 cm
POLIETILENSKA FOLIJA	0.02 cm
TERMOIZOLACIJA	8.00 cm
DRVO - SMREKA	2.50 cm

SZ3

SPOLJNI FASADNI ZID



PRODUŽNI MALTER	2.00 cm
GITER BLOK	30.00 cm
POLIETILENSKA FOLIJA	0.02 cm
TERMOIZOLACIJA	8.00 cm
PRODUŽNI KREČNI MALTER	2.00 cm