

На основу члана 63. Закона о јавним набавкама, Наручилац - Министарство привреде, Београд, Ул. Кнеза Милоша бр. 20 врши

ИЗМЕНУ и ДОПУНУ КОНКУРСНЕ ДОКУМЕНТАЦИЈЕ

ЗА ЈАВНУ НАБАВКУ БРОЈ 59/2016 – Доградња анекса објекта дечије установе „Сунце“, општина Горњи Милановац

У Конкурсној документацији за јавну набавку број 59/2016 – Доградња анекса објекта дечије установе „Сунце“, општина Горњи Милановац, мењају се стране конкурсне документације у делу Предмера радова, и то стр.56/2016 и 70/106 које се налазе у прилогу измене и допуне и чине саставни део конкурсне документације.

Допуна конкурсне документације односи се на прилагање шеме унутрашње столарије и шеме фасадне столарије, које се налазе у прилогу измене и допуне и чине саставни део конкурсне документације.

II - BETONSKI RADOVI:	
IV - ZIDARSKI RADOVI:	
V - RAZNI ZIDARSKI RADOVI	
VI - FASADNA PVC STOLARIJA	
VII - UNUTRAŠNJA STOLARIJA	
VIII - LIMARSKI RADOVI	
IX - MOLERSKO FARBARSKI RADOVI	
X - KERAMIČARSKI RADOVI	
XI - PODOPOLAGAČKI RADOVI	
XII - FASADERSKI RADOVI	
XII - RAZNI RADOVI	

UKUPNO GRADJEVINSKO ZANATSKI RADOVI

HIDROTEHNIČKE INSTALACIJE

Napomena : Sva demontirana oprema i materijal se predaju investitoru , na plac JKP "Gornji Milanovac", sa izradom zapisnika.

RUŠENJE I DEMONTAŽA

- | | |
|---|----------|
| 1 Demontaža postojeće sanitarne opreme | |
| -bojler 80 lit. kom.2 | |
| -tuš kade 80x80 1kom | |
| -wc šolja sa vodokotličem 1kom | |
| -baterije za tuš 1kom | paušalno |
| 2 Demontaža dela postojeće instalacije vodovoda i kanalizacije u pos. Jaslenoj grupi, prepravka, sa izradom instalacije za tri nova točeća mesta, sa potrebnim materijalom. | |
| | kom 1.00 |

Ukupno rušenje i demontaža :

KANALIZACIJA

- | | |
|---|-----------|
| 1 Nabavka i postavljanje pvc olučnjaka , za prihvatanje kišne vode . | |
| fi 125mm | kom 7.00 |
| 2 Nabavka i montaža limenih ventilacionih glava ,izrađenih za cev fi 110mm , izrađenih od bojenog al. lima. | |
| fi 150mm | kom 3.00 |
| 3 Nabavka i montaža slivne rešetke sa niklovanim poklopcem vel.15x15cm. Obračun po komadu. | |
| fi 50 | kom 9.00 |
| 4 Nabavka i montaža slivne rešetke vel.40x40cm, izrađene od metalnih profila, za prihvatanje kišne vode. Obračun po komadu. | |
| | kom 1.00 |
| 5 Ispiranje specijalnom cisternom komunalnog preduzeća i čišćenje postojećeg horizontalnog kanalizacionog razvoda i postojećih revizionih okana. Obračun po ml. | |
| | ml 100.00 |
| 6 Ispitivanje i ispiranje kanalizacije prema važećim propisima. | |
| | paušalno |

Ukupno kanalizacija:

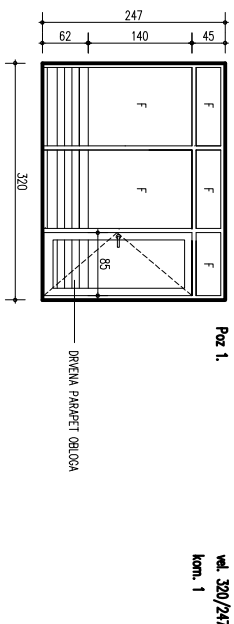
27	Izrada panelne metalne ograde dim polja 253 x 120cm, od poc. i zeleno plastificirane žice 2d žice fi 8-6-8mm. Stubovi 50x50mm, poc. i plastificirani. Fiksiranje za parapet preko originalnih anker ploča na stubovima. Nije dozvoljeno varenje na licu mesta!				
		ml	57.00		
28	Nasipanje zemlje, razastiranje planiranje u slojevima od po 25cm, sa nabijanjem na MS 30. (od ograde do postojećeg nasipa iznad kolektora. Gornju površinu nivelisati sa postojećom.				
		m3	12.00		
29	Nasipanje iberlaufa uz unutr. stranu potpornog zida u širini od cca 25cm.				
		m3	2.60		
30	Mašinsko skidanje (širokom ravnom kašikom l= cca 150cm), sa nivelacijom, površinskog sloja postojeće trave (postojeći plato iznad kolektora). Utovar i odvoz na deponiju u Prvomajskoj ulici bb.				
		m2	285.00		
31	Nabavka i nasipanje fine humusne zemlje. razastiranje, niveliranje i ručno valjanje -nabijanje. Podloga za tepih travu. D=10cm.				
		m2	36.29		
33	Nabavka i sadnja biljaka, I klasa. U ceni priprema jamića i agropriprema. Izbor projektanta.				
	-tuja smaragd, h= 120cm	kom	70.00		
	- Lavandula Grosso, visine 10-15cm, dopremljena u saksijama približne zapremine 1l:	kom	30.00		
Ukupno ograde i nivelacija:					
IV MESTO ZA KONTEJNERE ZA OTPAD					
1	Rušenje postojećeg ivičnjaka sa utovarom i odvozom šuta na deponiju.				
		ml	6.00		
2	Iскоп zemlje III i IV kat sa odvozom šuta na deponiju. Obračun u zbijenom stanju. 30% ručno.				
		m3	8.40		
3	Ručni iskop zemlje III i IV kat za temelj , sa odvozom na deponiju u Prvomajskoj ulici bb. Obračun u zbijenom stanju.				
		m3	1.14		
4	Izrada tampon sloja od atestirane kamene frakcije 0-32mm krečnjačkog tipa, d=30cm. Nabijanje na MS 40. Podloga za pod terase.				
		m3	1.80		
5	Betoniranje temeljnih trake potp zida, betonom MB30				
		m3	1.52		
6	Isporuka i ugradnja dvoslojnog vibropresovanog sivog ivičnjaka, 12x18x100cm, postavljenog u sloju potrebnog betona MB20.				
		ml	10.00		
7	Zidanje zidova terase betonskim bosiranim blokovima, boje, siva. Blokovi 15x24x40 cm. Š=24, h=60cm.				
		m2	9.00		
8	Izrada poklopnica na zidu terase od dvostrano bosiranih bet.ploča d=8cm, boje - siva. Širina 30cm.				
		ml	9.90		
9	Asfaltiranje platoa asfaltom ABS11, d=6cm. Ručno planiranje. Nabijanje adekvatnom mehanizacijom , po propisu.				
		m2	6.00		

list br. 1

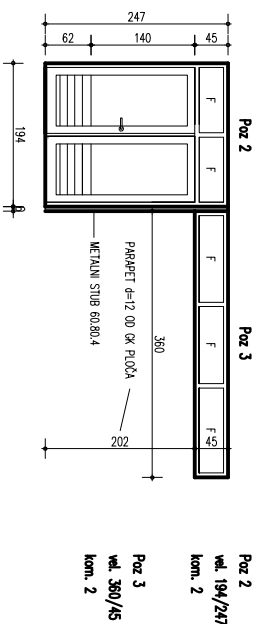
ŠKELJE UNUTRAŠNJE STOLARIJE
R = 1:50
DEČJA USTANOVA "SINČE"
DOBRUJANA ANEKSIA

UNUTRAŠNJA STOLARIJA OD DRVENOG LAMELIRANOG ČAMOG MASYVA. ZASTAKLENA FLOT STAKLOM
4mm . PARAPETI ISPUVA OD DRVENE LAMPERIJE, IBERGOVANA, GTOVANA I BOLENA AKRILNIM BOJLOM ZA DRVO.

SITIBENI PREGLEDNA SMLIKOVKA – GRUPA 2



SITIBENI PREGLEDNA SMLIKOVKA – GRUPA 2 I 1



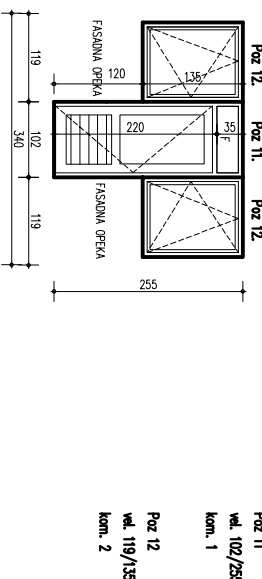
NAPOVEDNIK:
Mera i proporcije uzeti su kao merila. Upravna jedinica su zbirne mere.

list br. 4

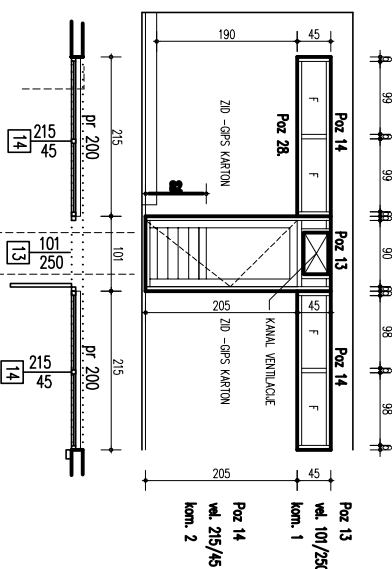
ŠKELJE UNUTRAŠNJE STOLARIJE
R = 1:50
DEČJA USTANOVA "SINČE"
DOBRUJANA ANEKSIA

UNUTRAŠNJA STOLARIJA OD DRVENOG LAMELIRANOG ČAMOG MASYVA. ZASTAKLENA FLOT STAKLOM
4mm . PARAPETI ISPUVA OD DRVENE LAMPERIJE, IBERGOVANA, GTOVANA I BOLENA AKRILNIM BOJLOM ZA DRVO.

SITIBENI PREGLEDNA OTVORA REŠAVANJE



SITIBENI PREGLEDNA U FERONICI



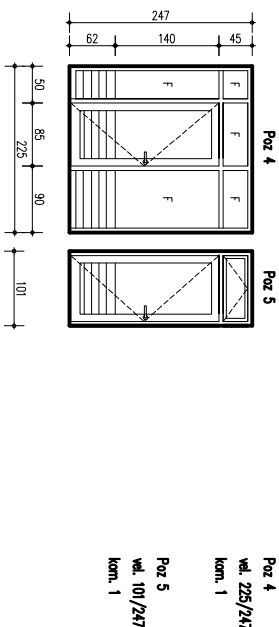
NAPOVEDNIK:
Mera i proporcije uzeti su kao merila. Upravna jedinica su zbirne mere.

list br. 2

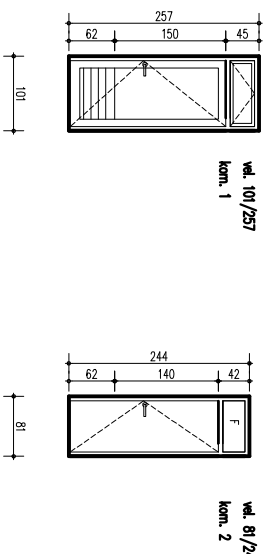
ŠKELJE UNUTRAŠNJE STOLARIJE
R = 1:50
DEČJA USTANOVA "SINČE"
DOBRUJANA ANEKSIA

UNUTRAŠNJA STOLARIJA OD DRVENOG LAMELIRANOG ČAMOG MASYVA. ZASTAKLENA FLOT STAKLOM
4mm . PARAPETI ISPUVA OD DRVENE LAMPERIJE, IBERGOVANA, GTOVANA I BOLENA AKRILNIM BOJLOM ZA DRVO.

SITIBENI PREGLEDNA SMLIKOVKA I ULAZ – GRUPA 1



SITIBENI ULAZ IZ DEČJAKUĆANA – GRUPA 1



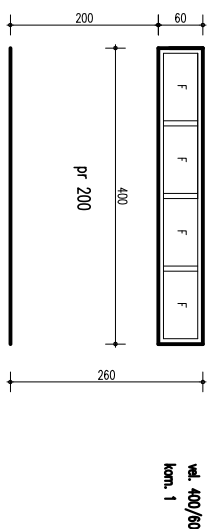
NAPOVEDNIK:
Mera i proporcije uzeti su kao merila. Upravna jedinica su zbirne mere.

list br. 5

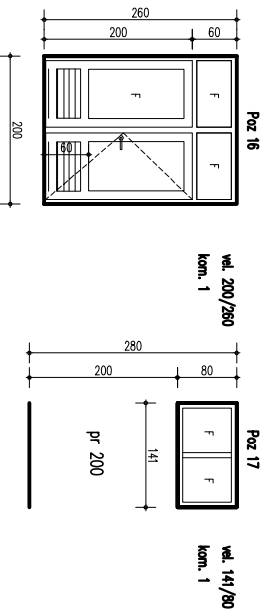
ŠKELJE UNUTRAŠNJE STOLARIJE
R = 1:50
DEČJA USTANOVA "SINČE"
DOBRUJANA ANEKSIA

UNUTRAŠNJA STOLARIJA OD DRVENOG LAMELIRANOG ČAMOG MASYVA. ZASTAKLENA FLOT STAKLOM
4mm . PARAPETI ISPUVA OD DRVENE LAMPERIJE, IBERGOVANA, GTOVANA I BOLENA AKRILNIM BOJLOM ZA DRVO.

SITIBENI ADAPTACIONA JASJEDNE GRUPE



SITIBENI ADAPTACIONA JASJEDNE GRUPE



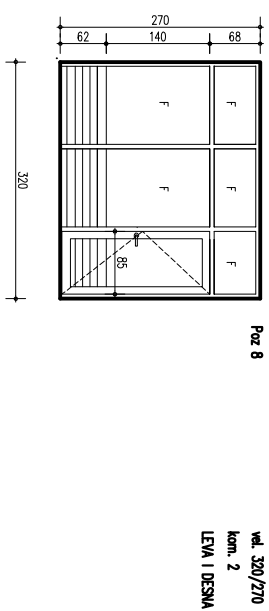
NAPOVEDNIK:
Mera i proporcije uzeti su kao merila. Upravna jedinica su zbirne mere.

list br. 3

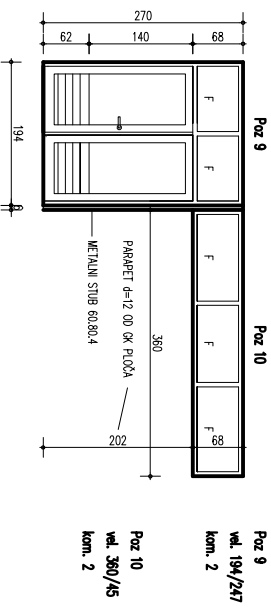
ŠKELJE UNUTRAŠNJE STOLARIJE
R = 1:50
DEČJA USTANOVA "SINČE"
DOBRUJANA ANEKSIA

UNUTRAŠNJA STOLARIJA OD DRVENOG LAMELIRANOG ČAMOG MASYVA. ZASTAKLENA FLOT STAKLOM
4mm . PARAPETI ISPUVA OD DRVENE LAMPERIJE, IBERGOVANA, GTOVANA I BOLENA AKRILNIM BOJLOM ZA DRVO.

PRIZEMLJE PREGLEDNA SMLIKOVKA – GRUPA 4 I 3



PRIZEMLJE PREGLEDNA SMLIKOVKA – GRUPA 4 I 3



NAPOVEDNIK:
Mera i proporcije uzeti su kao merila. Upravna jedinica su zbirne mere.