

На основу члана 63. Закона о јавним набавкама, Наручилац - Министарство привреде, Београд, Ул. Кнеза Милоша бр. 20 врши

## **ИЗМЕНА I И ДОПУНА I КОНКУРСНЕ ДОКУМЕНТАЦИЈЕ**

**ЗА ЈАВНУ НАБАВКУ БРОЈ 61/2016 – Изградња објекта културе - зграде легата Николе Коке Јанковића (Српска академија наука и уметности), град Крагујевац**

У Конкурсној документацији за јавну набавку број 61/2016 – Изградња објекта културе - зграде легата Николе Коке Јанковића (Српска академија наука и уметности), град Крагујевац, врши се измена тако што се стране 96/166 и 97/166 у предмеру радова замењују странама које су у прилогу ове измене и допуне.

Измењене стране предмера радова чине саставни део Конкурсне документације за јавну набавку број 61/2016.

Врши се допуна конкурсне документације прилозима који су у прилогу ове измене и допуне.

Допуњене стране чине саставни део Конкурсне документације за јавну набавку број 61/2016.

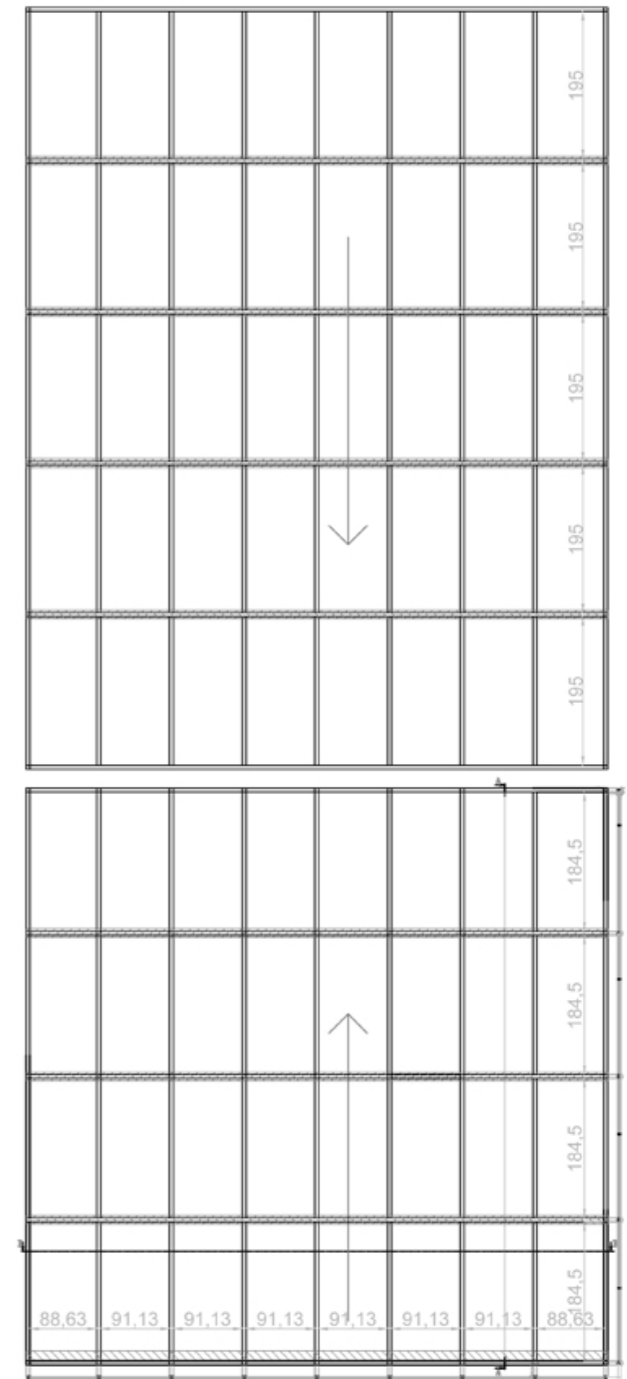
5.	Насип је потребно израдити од дробљеног каменог материјала 0-63мм са потребним ваљањем до стишљивости од минимум 70МПа. Полозија обухвата утовар, транспорт и набавку.				
	Обрачун по м3	м3	250,00		
6.	Фино планирање постељице, саобраћајних површина са тачношћу ±1цм обухвата финалну обраду слоја између трупа и коловозне конструкције са потребним набијањем. Површине су из обрачуна земљаних маса. Планирање и машинско набијање постељице планума коловоза до збијености Ms=70МПа.				
	Обрачун по м2	м2	256,00		
7.	Хумусирање косина насипа и усека наношењем квалитетне земље издвојене из ископа у слоју дебљине 20цм у збијеном стању. Радове извести у свему према попречним профилима и техничким условима за ову врсту посла.				
	Обрачун по м3	м2	1464,50		
8.	Утовар и одвоз преосталог материјала из ископа на депонију у насељу Јовановац, у улици Саве Ковачевића у Крагујевцу са истоваром и грубим планирањем.				
	Обрачун по м3 у самониклом стању	м3	100,00		
			<b>СВЕГА ПОД II</b>		
<b>III</b>	<b>КОЛОВОЗНА КОНСТРУКЦИЈА - КОЛСКИ ПРИЛАЗ ПАРКИНГ ПРОСТОРУ</b>				
1.	Набавка, транспорт и уградња доњег носећег слоја од механички стабилизованог дробљеног каменог агрегата гранулације 0-63 мм у слоју дебљине 30 цм у уваљаном стању, збијености Ms=70МПа. Радове извести у свему према техничким условима за ову врсту посла.				
	Обрачун по м3	м3	256,00		
2.	Набавка, транспорт и уградња доњег носећег слоја од механички стабилизованог дробљеног каменог агрегата гранулације 0-31,5 мм у слоју дебљине 15 цм у уваљаном стању, збијености Ms=70МПа. Радове извести у свему према техничким условима за ову врсту посла.				
	Обрачун по м2	м2	256,00		
3.	Изградња горњег носећег слоја битуменизираног агрегата BNS32sA, дебљине слоја d=8цм. Полозија обухвата набавку, израду асфалтне масе, транспорт, уградњу и одржавање до израде завршног слоја у свему према детаљима, важећим прописима, стандардима и техничким условима.				
	Обрачун по м2	м2	256,00		



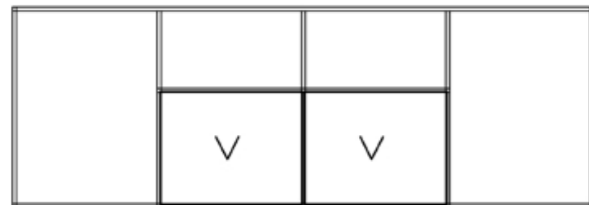
FASADA od aluminijumskih profila "АЛУМИЛ М7"  
OSNOVA KROVA I IZGLEDI

R=1:100

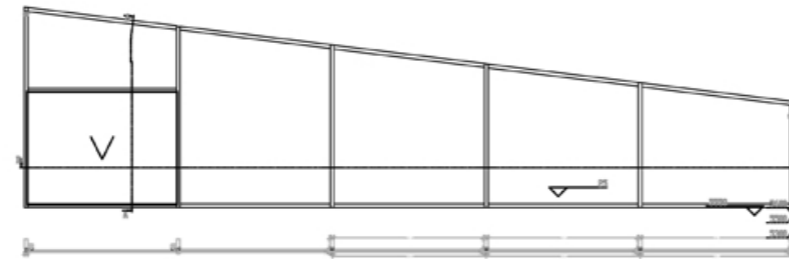
OSNOVA KROVA  
od aluminijumskih profila  
Pos. 9, Quantity: 1  
System: Alumil M7 Standard  
Spoljni izgled



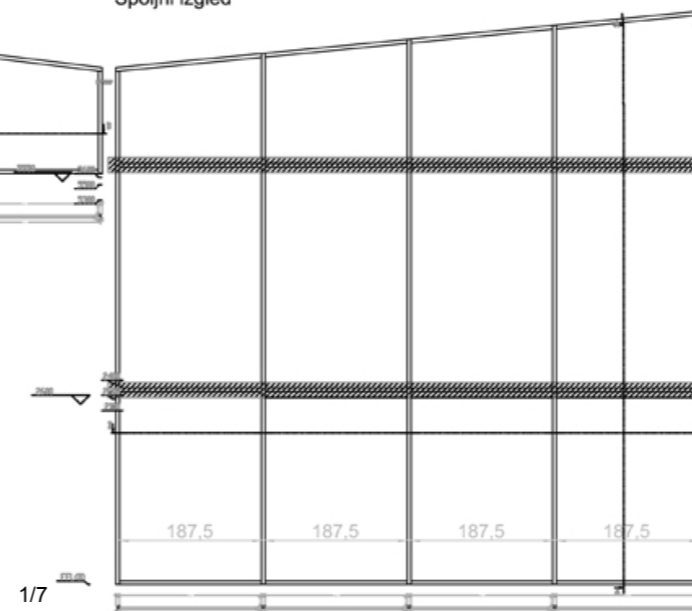
ZADNJI IZGLED - FASADA  
od aluminijumskih profila  
Quantity: 1  
System: Alumil M7 Standard  
Spoljni izgled



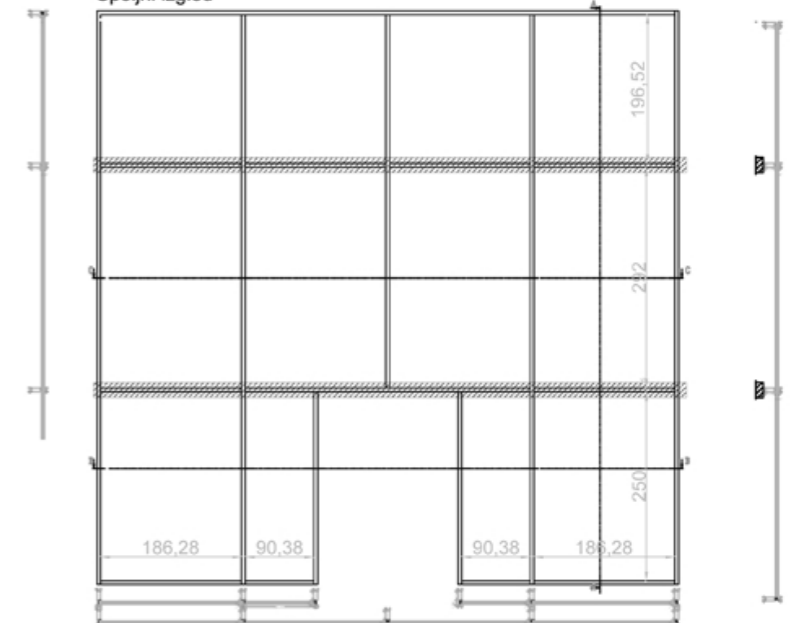
BOČNI IZGLED - FASADA  
od aluminijumskih profila  
Pos. 4, Quantity: 2  
System: Alumil M7 Standard  
Spoljni izgled



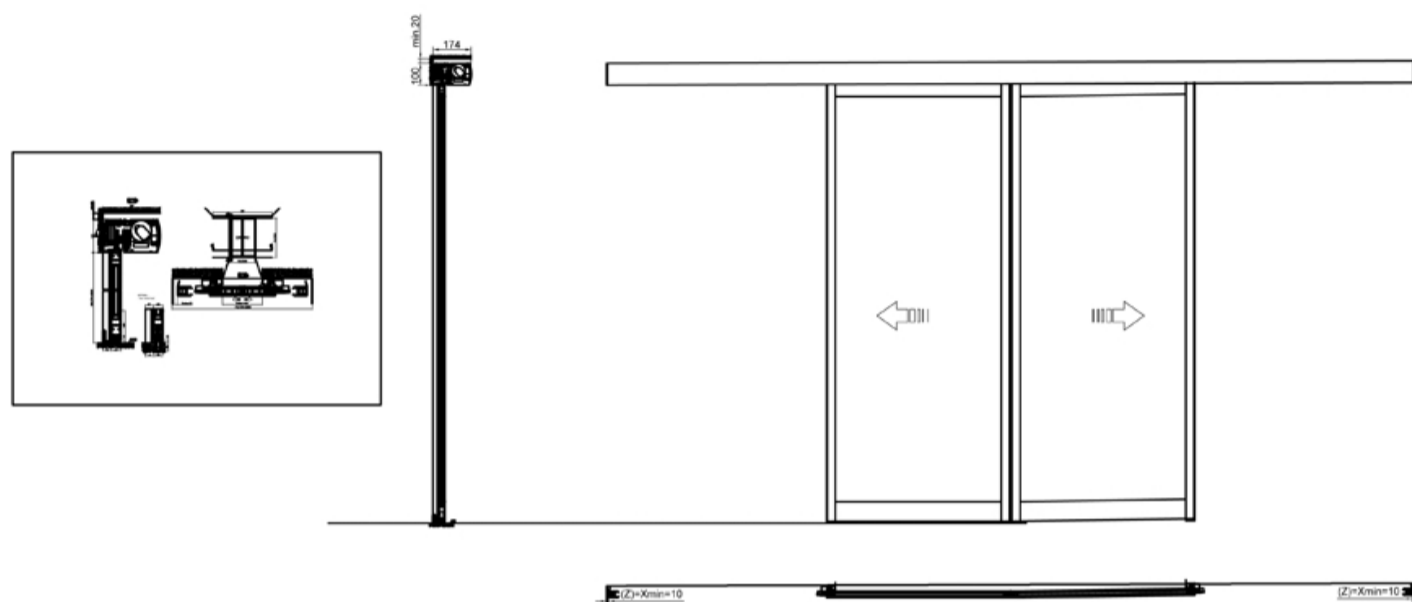
BOČNI IZGLED - FASADA  
od aluminijumskih profila  
Pos. 5, Quantity: 2  
System: Alumil M7 Standard  
Spoljni izgled



PREDNJI IZGLED - FASADA  
od aluminijumskih profila  
Pos. 6, Quantity: 1  
System: Alumil M7 Standard  
Spoljni izgled



pogled spolja



zid. mera

160x250 cm

ukupno

1

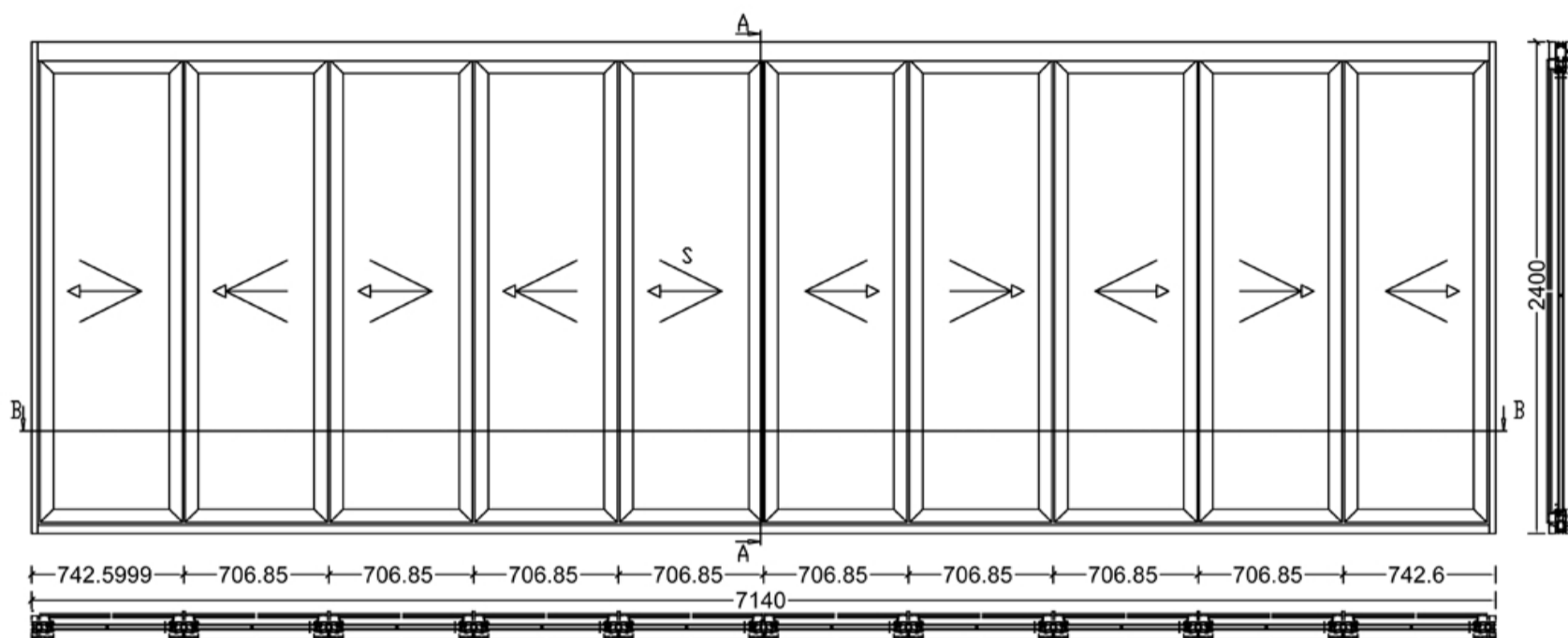
#### DVOKRILNA AUTOMATSKA VRATA

Izrada, transport i montaža automatskih kliznih vrata DOORSON, tip SL200slim. Moderan pogonski mehanizam visine 100 mm s naglašenom polukružnom linijom po celoj dužini maske. Unutrasnji senzor je ugradjen u pogon. Digitalni programski upravljač omogućava sedam režima rada vrata i elektronski ključ. Oprema pogona čine ulazni i izlazni kombinovani senzor pokreta i prisutnosti, elektromehanička brava, baterijska jedinica za stalni rad ili otvaranje vrata. Svi vidljivi metalni delovi krila i pogona su u boji eloksaže ili RAL tonu po izboru. Dekor maske po izboru arhitekta.

Pos. 1, Quantity: 1

System: Alumil M19800 Threshold Profile M19847 Standard (Horizontal Passing) EPDM

Exterior View



#### Harmonika vrata

od aluminijumskih profila sa termoprekidom "ALUMIL M19800",,boja profila po izboru projektanta,,Ugradnju vrata vršiti preko čeličnih držača.Prilikom ugradnje izbeći direktan dodir čelika i aluminijuma.Svi čelični elementi i ostali elemnti za fiksiranje pozicije,opšivni elementi,kao i materijal za termičku i hidro izolaciju po obodu otvora su sastavni deo pozicije.

Površinska obrada profila u boji po izboru projektanta.

Okov sistemski,sa otvaranjem prema šemi proizvođača tipa "G-U" sa odgovarajućim sertifikatom i desetogodišnjom garancijom,oblik i boja po izboru projektanta.

Zastakljivanje se vrši termoizolovanim sigurnosnim staklom tipa "PLANITHERM 4S EVOLUTION" Prozor je zastakljen tremoizolacionom staklom 3.3.1+16+3.3.1,  $U_g=1.0W/m^2K$ .

Ukupan koeficijent prolaza toplote za celu poziciju treba da bude ispod  $U_w=1.5W/m^2K$ .

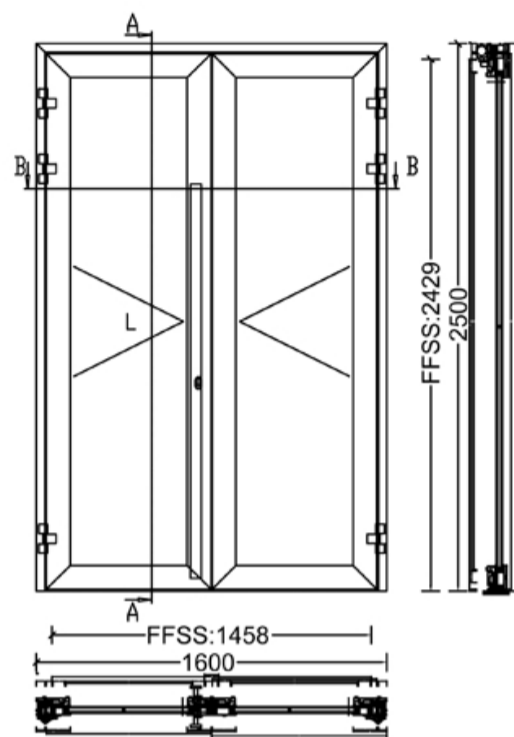
Svi profili, elementi za vezivanje fasadne pregrade i staklo treba da ispunjavaju propisane statičke zahteve.

#### Napomena:

Ugradnju vršiti u skladu sa radioničkim detaljima koje izradjuje izvodjač radova,na osnovu dimenzija pozicija uzetih na licu mesta, a sve u skladu sa preporukama proizvođača sistema.Detalji moraju biti odobreni od strane odgovornog projektanta i nadzornog organa.Izvodjač je dužan da dostavi atestnu dokumentaciju usaglašenu sa EN standardima.

Pos. 2, Quantity: 2

System: Alumil S77 & SD77 (BETA) Basic Square (Vertical Passing) EPDM + Centre Gasket TPE  
Exterior View



## Vrata

od aluminijumskih profila sa termoprekidom "ALUMIL SD77",,boja profila po izboru projektanta,.Ugradnju vrata vršiti preko čeličnih držača.Prilikom ugradnje izbeći direktan dodir čelika i aluminijuma.Svi čelični elementi i ostali elemnti za fiksiranje pozicije,opšivni elementi,kao i materijal za termičku i hidro izolaciju po obodu otvora su sastavni deo pozicije.

Površinska obrada profila u boji po izboru projektanta.

Okov sistemski,sa otvaranjem prema šemi proizvođača tipa "G-U" sa odgovarajućim sertifikatom i desetogodišnjom garancijom, oblik i boja po izboru projektanta.

Vrata su opremljena sigurnosnom bravom, inox rukohvatom i automatom za samozatvaranje.

Zastakljivanje se vrši termoizolovanim sigurnosnim staklom tipa "PLANITHERM 4S EVOLUTION" Prozor je zastakljen tremoizolacionom staklom 3.3.1+16+3.3.1,  $U_g=1.0W/m^2K$ .

Ukupan koeficijent prolaza toplote za celu poziciju treba da bude ispod  $U_w=1.5W/m^2K$ .

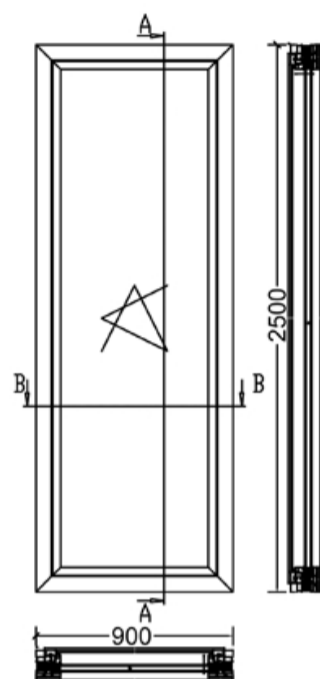
Svi profili,elementi za vezivanje fasadne pregrade i staklo treba da ispunjavaju propisane statičke zahteve.

### Napomena:

Ugradnju vršiti u skladu sa radioničkim detaljima koje izradjuje izvodjač radova,na osnovu dimenzija pozicija uzetih na licu mesta, a sve u skladu sa preporukama proizvođača sistema.Detalji moraju biti odobreni od strane odgovornog projektanta i nadzornog organa.Izvodjač je dužan da dostavi atestnu dokumentaciju usaglašenu sa EN standardima.

Pos. 3, Quantity: 6

System: Alumil S77 & SD77 (BETA) Basic Square (Vertical Passing) EPDM CE + Centre Gasket EPDM/Foam  
Exterior View



#### Balkonska vrata

od aluminijskih profila sa termoprekidom "ALUMIL S77", boja profila po izboru projektanta. Ugradnju vrata vršiti preko čeličnih držača. Prilikom ugradnje izbeći direktan dodir čelika i aluminijuma. Svi čelični elementi i ostali elementi za fiksiranje pozicije, opšivni elementi, kao i materijal za termičku i hidro izolaciju po obodu otvora su sastavni deo pozicije.

Površinska obrada profila u boji po izboru projektanta.

Okov sistemski, sa otvaranjem prema šemi proizvođača tipa "G-U" sa odgovarajućim sertifikatom i desetogodišnjom garancijom, oblik i boja po izboru projektanta.

Zastakljivanje se vrši termoizolovanim staklom tipa "PLANITHERM 4S EVOLUTION" Prozor je zastakljen termoizolacionom staklom 6+20+6,  $U_g=1.0W/m^2K$ .

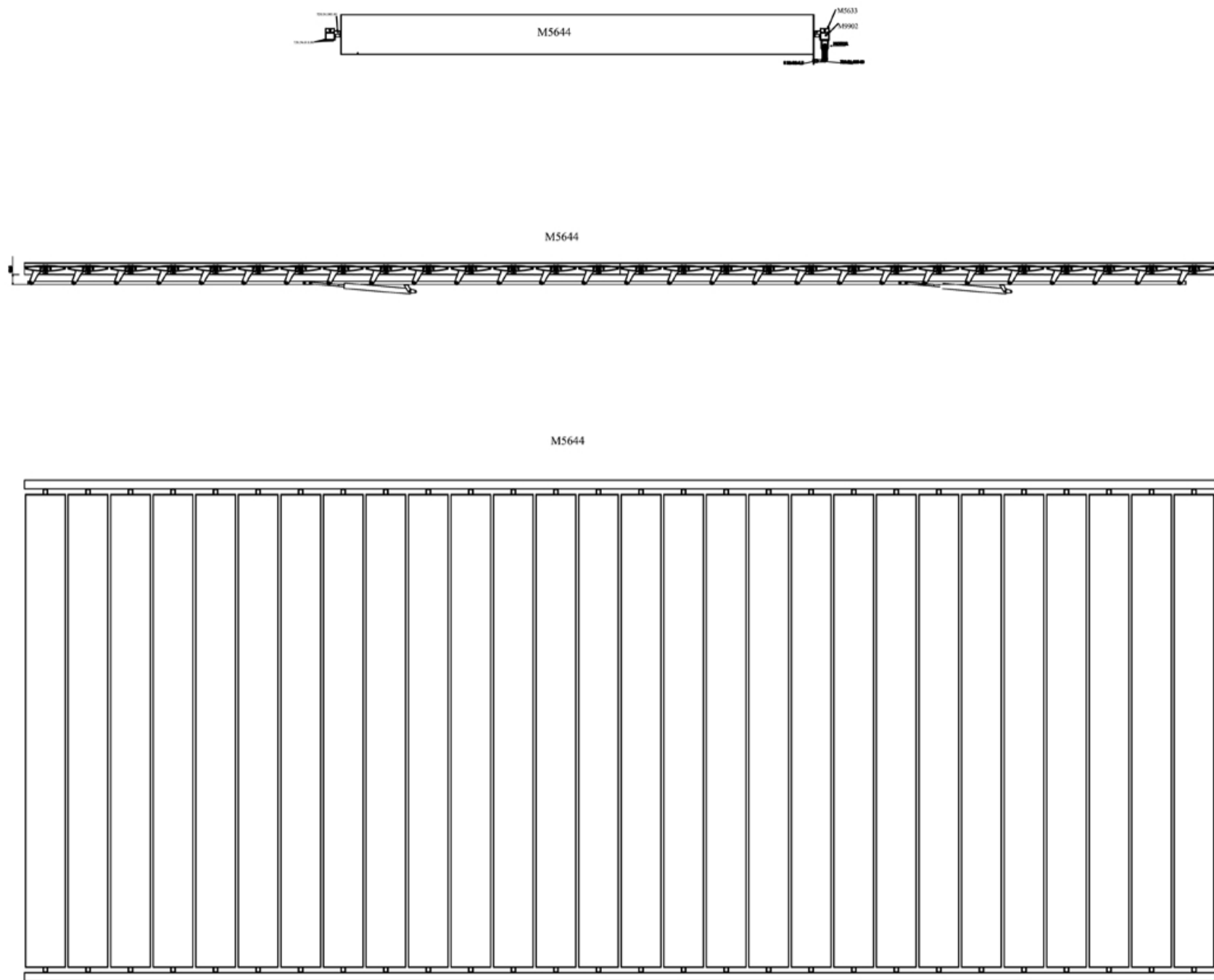
Ukupan koeficijent prolaza toplote za celu poziciju treba da bude ispod  $U_w=1.5W/m^2K$ .

Svi profili, elementi za vezivanje fasadne pregrade i staklo treba da ispunjavaju propisane statičke zahteve.

#### Napomena:

Ugradnju vršiti u skladu sa radioničkim detaljima koje izrađuje izvođač radova, na osnovu dimenzija pozicija uzetih na licu mesta, a sve u skladu sa preporukama proizvođača sistema. Detalji moraju biti odobreni od strane odgovornog projektanta i nadzornog organa. Izvođač je dužan da dostavi atestnu dokumentaciju usaglašenu sa EN standardima.





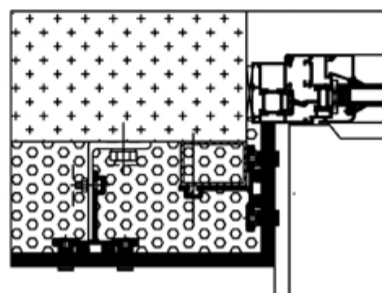
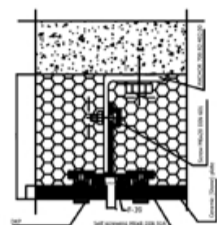
### Brisolej pokretni

od aluminijumskih profila "ALUMIL M5600", lamela širine 200mm, boja profila po izboru projektanta. Ugradnju vrata vršiti preko čeličnih držača. Prilikom ugradnje izbeći direktan dodir čelika i aluminijuma. Svi čelični elementi i ostali elemnti za fiksiranje pozicije,opšivni elementi su sastavni deo pozicije. Površinska obrada profila u boji po izboru projektanta.

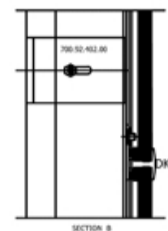
Okov sistemski, sa ekektromotoromi daljinskim upravljanjem. Svi profili, elementi za vezivanje fasadne pregrade i staklo treba da ispunjavaju propisane statičke zahteve.

#### Napomena:

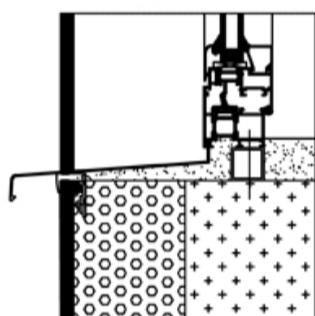
Ugradnju vršiti u skladu sa radioničkim detaljima koje izradjuje izvodjač radova,na osnovu dimenzija pozicija uzetih na licu mesta, a sve u skladu sa preporukama proizvođača sistema. Detalji moraju biti odobreni od strane odgovornog projektanta i nadzornog organa. Izvodjač je dužan da dostavi atestnu dokumentaciju usaglašenu sa EN standardima.



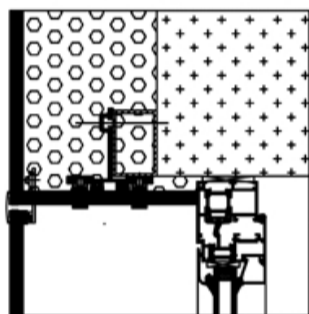
DETALJ-C



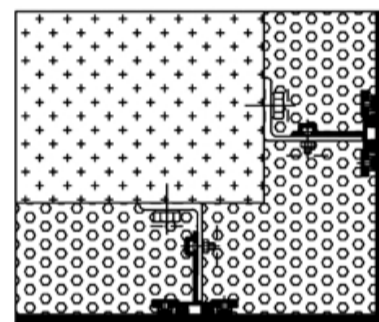
SECTION B



DETALJ-F



DETALJ-D



DETALJ-E

#### Podkonstrukcija za kamenu fasadu

od aluminijumskih profila "ALUMIL SKY005". Ugradnju vrata vršiti preko čeličnih držača. Prilikom ugradnje izbeći direktan dodir čelika i aluminijuma. Svi čelični elementi i ostali elemnti za fiksiranje pozicije, opšivni elementi su sastavni deo pozicije.

Keramikia po izboru projektanta.

#### Napomena:

Ugradnju vršiti u skladu sa radioničkim detaljima koje izradjuje izvodjač radova, na osnovu dimenzija pozicija uzetih na licu mesta, a sve u skladu sa preporukama proizvođača sistema. Detalji moraju biti odobreni od strane odgovornog projektanta i nadzornog organa. Izvodjač je dužan da dostavi atestnu dokumentaciju usaglašenu sa EN standardima.