

На основу члана 63. Закона о јавним набавкама, Наручилац - Министарство привреде, Београд, Ул.Кнеза Милоша бр. 20 врши

## **ИЗМЕНУ И ДОПУНУ КОНКУРСНЕ ДОКУМЕНТАЦИЈЕ**

### **ЗА ЈАВНУ НАБАВКУ БРОЈ 19/2016 – Изградња два подземна кабловска вода и трафостаница у Слободној зони Смедерево**

У Конкурсној документацији за јавну набавку број 19/2016 – Изградња два подземна кабловска вода и трафостаница у Слободној зони Смедерево, врши се измена тако што се мења део предмера и предрачуна радова.

Страна конкурсне документације од 56/76 замењује се новом страном 56/76 предмера и чини саставни део Измене I Конкурсне документације за јавну набавку број 19/2016.

Једнополна шема NN блока је дата у прилогу и чини саставни део конкурсне документације.

## ТРАНСФОРМАТОРСКА СТАНИЦА 10/0.4 kV, 2x1000 kVA

### НАПОМЕНА:

У свакој позицији где је то потребно, а није другачије наглашено, подразумева се набавка, израда, транспорт, испорука и монтажа материјала и опреме са свим осталим неопходним радњама који су наведени у предмеру радова и техничком извештају који је саставни део конкурсне документације, како би израда позиције била комплетна.

У свакој позицији где је наведен транспорт материјала подразумева се следеће:

У свакој позицији где је наведен транспорт материјала подразумева се даљина транспорта од градилишта до депоније коју обезбеђује сам понуђач-извођач. Ценом обухватити комплетан утовар, транспорт истовар, потребно планирање и трошкове депоније.

Сви радови морају бити изведени од стране стручних овлашћених лица, а у потпуности према прописима и важећим стандардима за ову врсту радова. Сав употребљени материјал мора бити првокласног квалитета.

Ако је у некој од позиција наведен назив произвођача опреме или материјала подразумева се и опрема или материјал другог произвођача, истих или бољих карактеристика од предмером наведених.

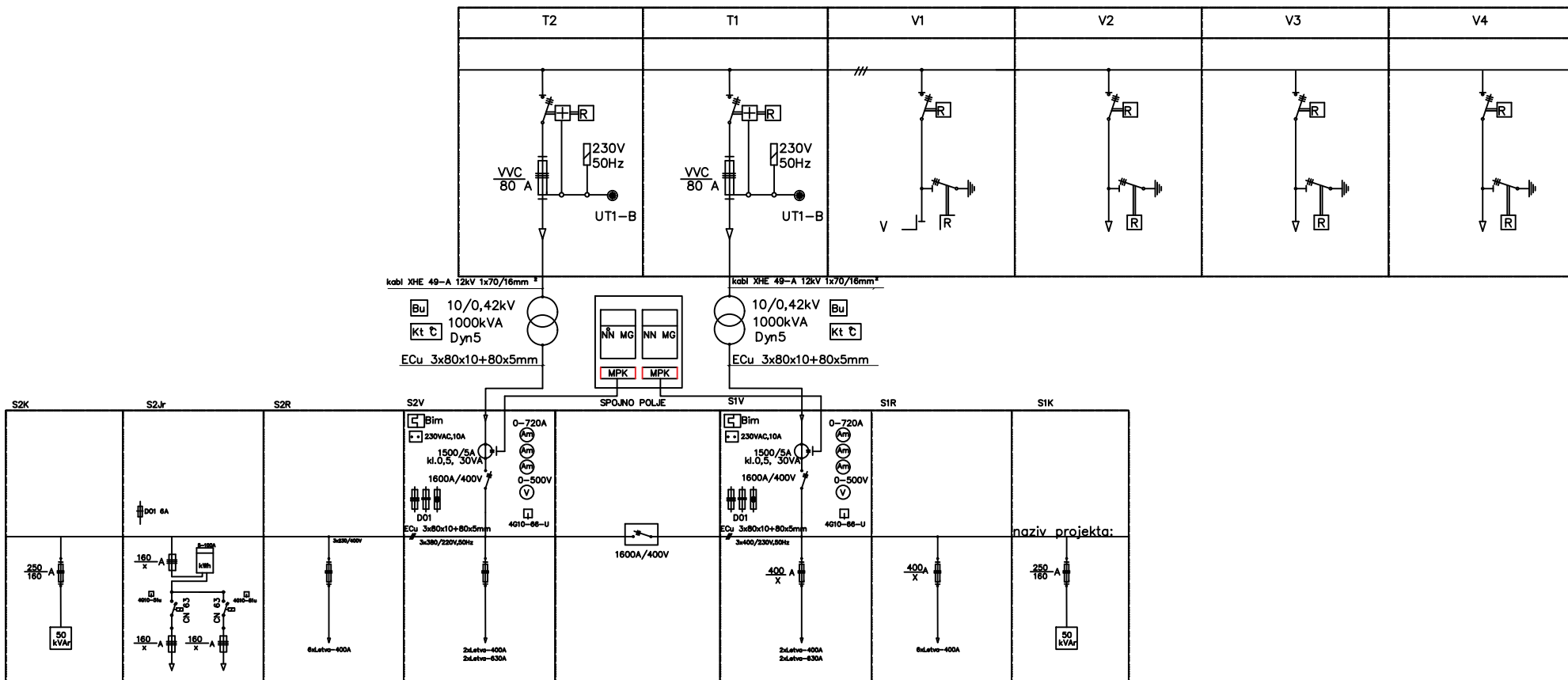
Извођач је дужан да радове изврши у свему према приложеном техничком извештају, техничким условима, предмеру и цртежима, да пре почетка радова добро проучи добијену документацију и да на време упозори на евентуална одступања од постојећих прописа.

Извођач се такође не ослобађа обавезе извођења појединих радова, који су предвиђени предмером, а евентуално нису напоменути у техничком опису или било ком другом прилогу овог пројекта, а што је обавезан да уради по важећим прописима за извођење радова за ову врсту објекта.

Не обрачунава се и не плаћа посебно обезбеђење и организација градилишта укључујући смештај и исхрану радника, формирање покретне радионице, депоније, и остало. Саобраћајно обезбеђење градилишта сигнализацијом у току извођења радова је у обавези инвеститора и не урачунава се у цену.

### Грађевински радови

РЕД.БР.	НАЗИВ	ЈЕД. МЕРЕ	КОЛИЧИНА	ЦЕНА	ИЗНОС
1.	Испорука и монтажа разводног блока 10 kV, за MBTC на к.п. бр. 233/53, које се састоји од 6 хелија (4V+2T). Укупно за рад, материјал и транспорт.	kom.	1		
2.	Испорука и монтажа разводног блока 10 kV, за MBTS на к.п. бр. 233/67, које се састоји од 7 хелија (4В+М+2Т). Укупно за рад, материјал и транспорт.	kom.	1		
3.	Испорука, транспорт и монтажа уљног ЕТ-а преносног односа 10 kV ± 2x2.5% / 0.420 / 0.242 kV, снаге 1000 kVA, спреге Dyn5, опремљен Бухолц релеом и контактним термометром са максималним дозвољеним губицима (P <sub>0</sub> ≤1100W, P <sub>cu</sub> ≤9500W) у складу са Правилима о раду дистрибутивног система тачка 3.3.10.4. Карактеристике ЕТ-а у складу са TP-1 EDC Србије Укупно за рад, материјал и транспорт.	kom.	4		
4.	Испорука, транспорт и монтажа NN блока које се састоји из прикључног (TR) поља, поља компензације, спојног поља, разводног поља опште потрошње и поља јавне расвете са сабирницама од бакра димензија 3x(80x10)+80x5 mm, а све према једнополној шеми у прилогу и техничком опису. Укупно за рад, материјал и транспорт.	kom.	2		
5.	Полиестерски мерни орман одговарајућих димензија за смештај две полуиндиректне мерне групе 3x230/400, 5А, 50Hz са интегрисаним уклопним сатом и мерно прикључним кутијама. Укупно за рад, материјал и транспорт.	komplet	2		



naziv projekta:  
 IDEJNI PROJEKAT PODZEMNOG KABLOVSKOG VODA 10 kVI DVE MBTS 10/0,4 kV, 2x1000kVA  
 NA K.P. BR. 233/53 I 233/67 K.O. SMEDEREVO U INDUSTRIJSKOM PARKU U SMEDEREVOU

datum: februar 2016.	odgovorni projektant: Momir Milatović, dipl.el.inž.	"KOMPEL" d.o.o. Smederevo
INVESTITOR GRAD SMEDEREVO	JEDNOPOLNA ŠEMA NN BLOKA U MBTS 10/0,4kV, 2x1000kVA NA K.P. 233/53 K.O. SMEDEREVO	
razmera		broj crteža