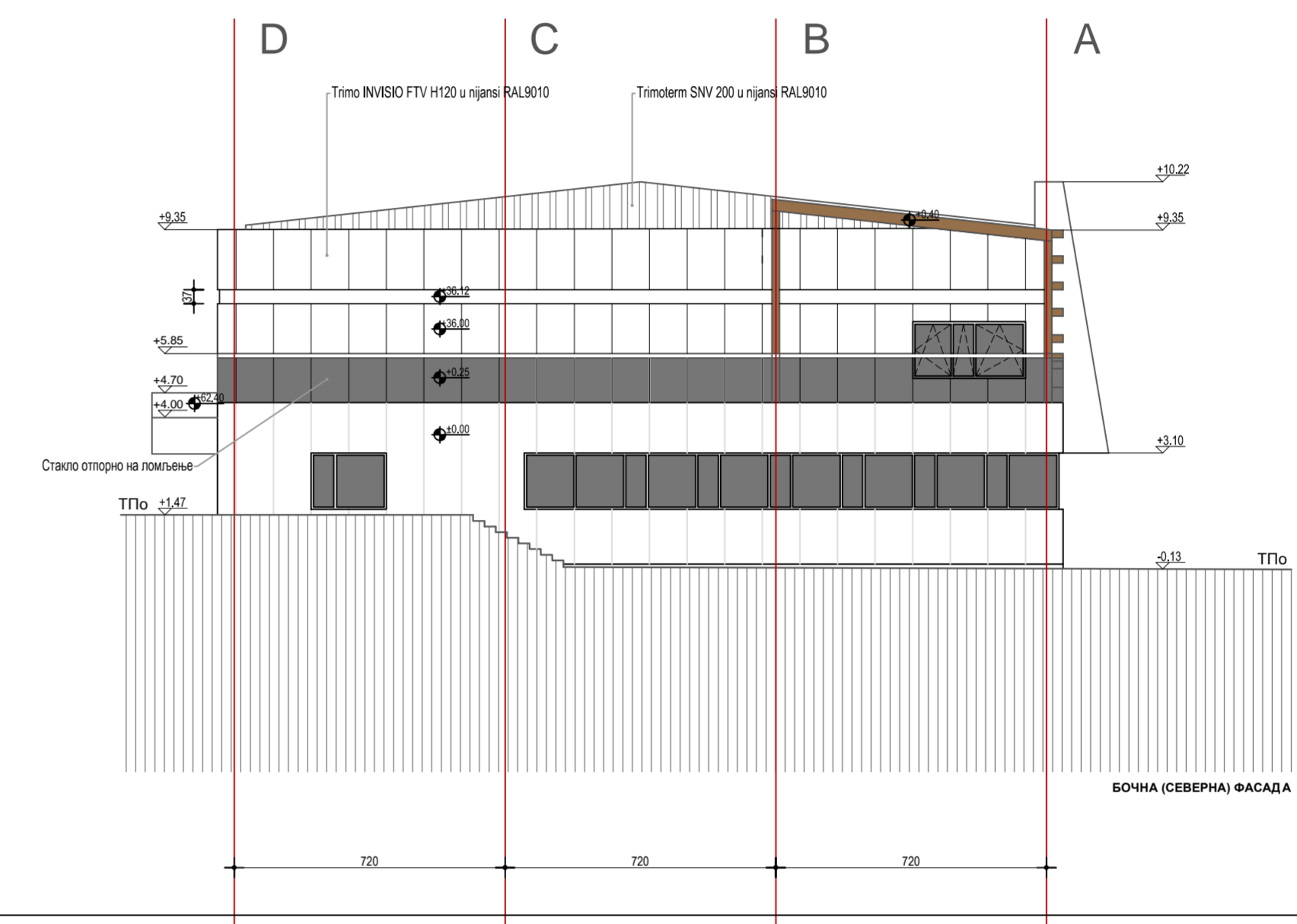
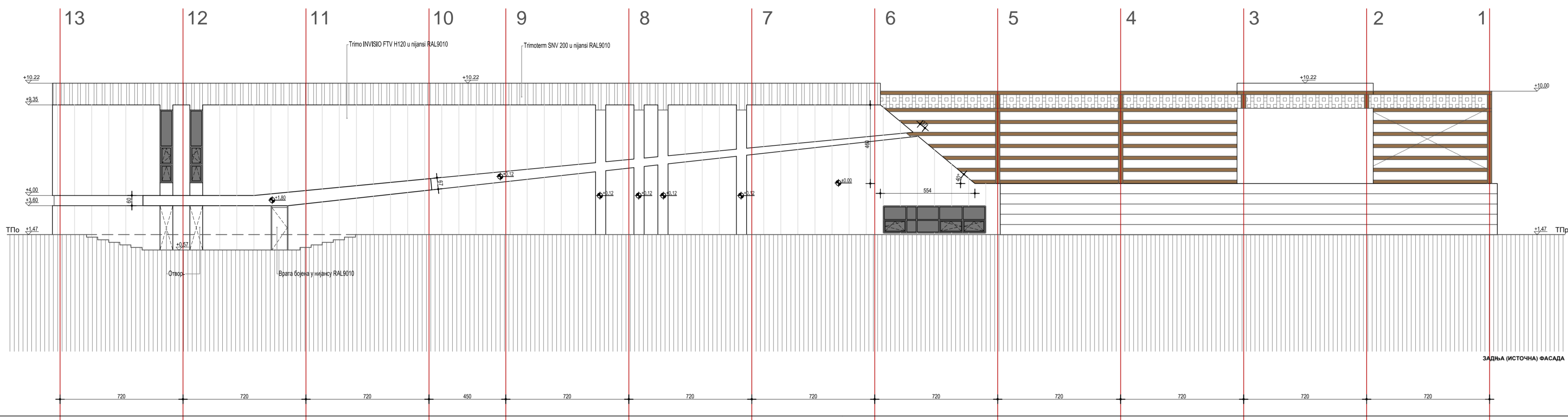


На основу члана 63. Закона о јавним набавкама, Наручилац - Министарство привреде, Београд, Ул. Кнеза Милоша бр. 20 врши

**ИЗМЕНУ и ДОПУНУ VI КОНКУРСНЕ ДОКУМЕНТАЦИЈЕ
ЗА ЈАВНУ НАБАВКУ БРОЈ 76/2018**

**Изградња стрељане за потребе регионалног школског стрељачког спорта у оквиру
спортско рекреативног центра „Чаир” у Нишу**

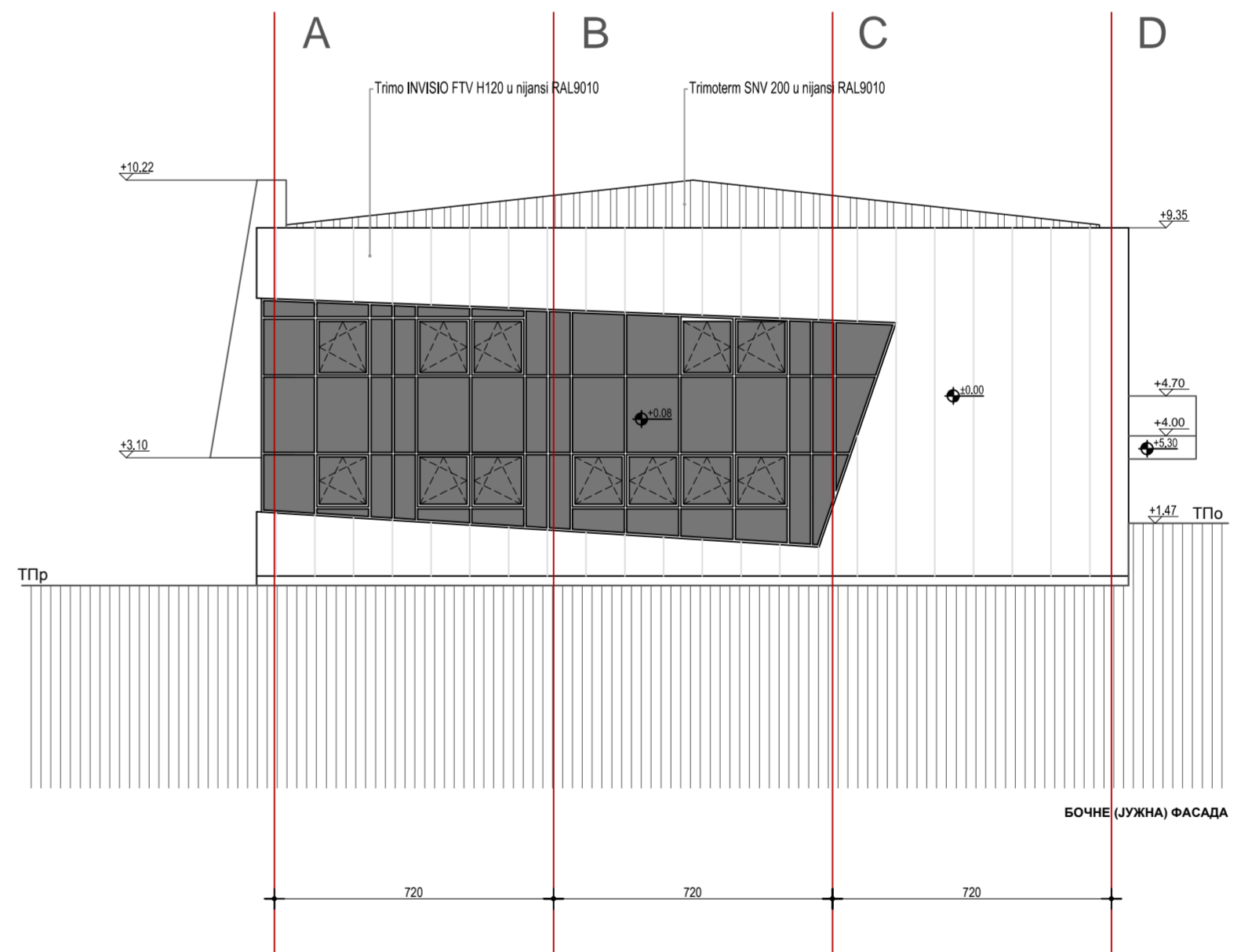
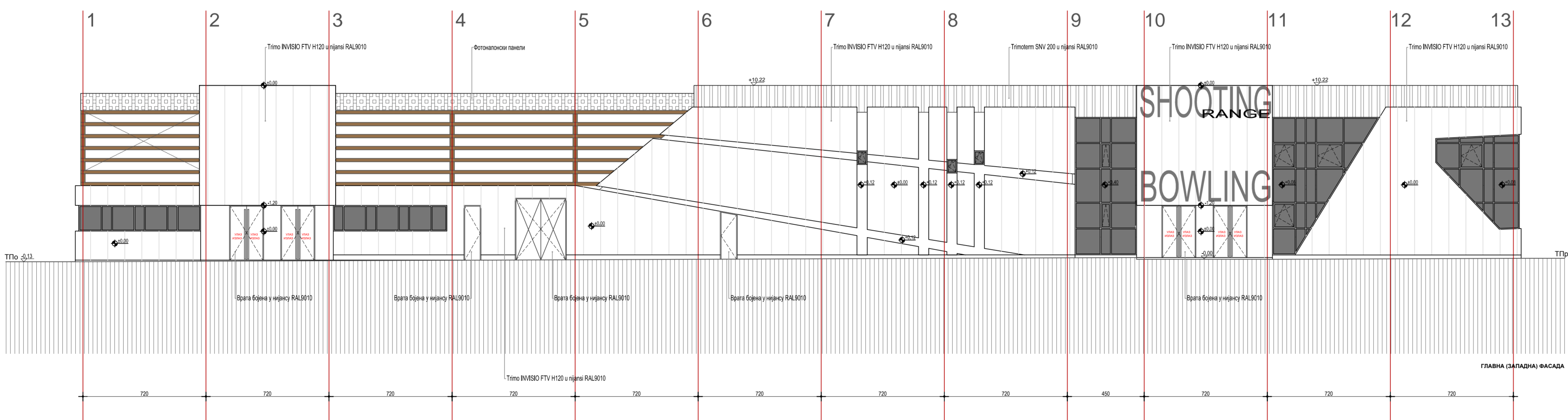
Конкурсна документација за јавну набавку број 76/2018 – Изградња стрељане за потребе регионалног школског стрељачког спорта у оквиру спортско рекреативног центра „Чаир” у Нишу, допуњује се тако што се у додају цртежи фасаде.



- СТАКЛО
 ФОТОНАТОНСКИ ПАНЕЛ
 ФАСАДНИ ПАНЕЛ нијанса RAL 9010
 КРОВНИ ПАНЕЛ нијанса RAL 9010
 ДРВЕНА ОБЛОГА
- ТПр - ПРОЈЕКТОВАНА КОТА ТЕРЕНА
 ТПо - ПОСТОЈЕЋА КОТА ТЕРЕНА (задржава се)
 ДУВИЧСКА КОТА
 ВИСИЧКА КОТА

ОПШТЕ НАПОМЕНЕ:
 1. Пре почетка радова, све мере проверити на лицу места.
 2. Неуредљивости и одступања у цртањима и/или текстуалним
 описанима пројекта, обавезно разријешити са аутором и одговорним пројектантом.
 3. Не промијавати цртеже, које у пројекту су међусобно.
 4. Висине паркета су дате од које готови пада до које заданог дела паркета.
 5. Висине прозора су дате од које заданог
 дела паркета до које бетонског напоровања.
 6. Висине врата су дате од које готови пада до које бетонског напоровања.

ИНВЕСТИТОР: **ГРАД НИШ**
 ЕКСПЕДИЈЕНТ: **ПРОЈЕКАТ ЗА ИЗВОЂЕЊЕ РЕКОНСТРУКЦИЈЕ И РЕЗОВАНЈЕ ОБЈЕКТА БУЉИЧЕ КУЛТАНЕ И СТРАЊАЊЕ У ОЦП "Циг"**
 ПРОЈЕКАТ: **ГЛАВНА (ЗАПАДНА) ФАСАДА Задња (Источна) Фасада Бочне (Северна и Јужна) Фасаде**
 РАДНИШТА: **Александар В. Милошевић, др.инж.инст.арх.**
 АУТОР: **Александар В. Милошевић, др.инж.инст.арх.**
 РАДНИШТА: **Александар В. Милошевић, др.инж.инст.арх.**
 ШКАЛА: **1:100**



- СТАКЛО
 ФОТОНАТОНСКИ ПАНЕЛ
 ФАСАДНИ ПАНЕЛ нијанса RAL 9010
 КРОВНИ ПАНЕЛ нијанса RAL 9010
 ДРВЕНА ОБЛОГА
- ТПр - ПРОЈЕКТОВАНА КОТА ТЕРЕНА
 ТПо - ПОСТОЈЕЋА КОТА ТЕРЕНА (задржава се)
 ДУВИЧСКА КОТА
 ВИСИЧКА КОТА

ОПШТЕ НАПОМЕНЕ:
 1. Пре почетка радова, све мере проверити на лицу места.
 2. Неуредљивости и одступања у цртањима и/или текстуалним
 описанима пројекта, обавезно разријешити са аутором и одговорним пројектантом.
 3. Не промијавати цртеже, које у пројекту су међусобно.
 4. Висине паркета су дате од које готови пада до које заданог дела паркета.
 5. Висине прозора су дате од које заданог
 дела паркета до које бетонског напоровања.
 6. Висине врата су дате од које готови пада до које бетонског напоровања.

ИНВЕСТИТОР: **ГРАД НИШ**
 ЕКСПЕДИЈЕНТ: **ПРОЈЕКАТ ЗА ИЗВОЂЕЊЕ РЕКОНСТРУКЦИЈЕ И РЕЗОВАНЈЕ ОБЈЕКТА БУЉИЧЕ КУЛТАНЕ И СТРАЊАЊЕ У ОЦП "Циг"**
 ПРОЈЕКАТ: **ГЛАВНА (ЗАПАДНА) ФАСАДА Задња (Источна) Фасада Бочне (Северна и Јужна) Фасаде**
 РАДНИШТА: **Александар В. Милошевић, др.инж.инст.арх.**
 АУТОР: **Александар В. Милошевић, др.инж.инст.арх.**
 РАДНИШТА: **Александар В. Милошевић, др.инж.инст.арх.**
 ШКАЛА: **1:100**