



Република Србија
МИНИСТАРСТВО ПРИВРЕДЕ

Број: 404-02-135/3/2016-11

30. август 2016. године

Кнеза Милоша 20

Београд

Одговор на питање – појашњење I Конкурсне документације за јавну набавку број 79/2016 – Наставак изградње објекта дечијег вртића у насељу Пора, Град Ужице

Заинтересовано лице је затражило појашњење Конкурсне документације за јавну набавку број 79/2016 и поставило следеће питање:

Питање:

1. Молим Вас да нам доставите шеме клупа, оградe и врата по следећим позицијама из предмера ОПРЕМА И ОГРАДЕ V/3, V/4, V/5, V/6 и V/7
2. Позиција лифт:
 - Да ли је кабина дупли бокс ? Доња за прљаво, горња за чисто? Због тражене висине од 1620 мм
 - Колика је спратна висина објекта ?
 - Колика је дубина јаме ?

Одговор:

1. ОПРЕМА и ОГРАДЕ

1.1 ОГРАДА – види детаљ, прилог 7

ограда V/3 – ОГ 1-3

ограда V/4 – ОГ 2-4

капија V/5 – К1

капија V/6 – К2

капија V/7 – К3

1.2 КЛУПЕ – види детаљ, прилог 15 (других детаља немамо)

2. ЛИФТ – види детаљ, прилог 13 са свим подацима

2.1. дупли бокс – да, тражи се кабина подељена на 2 вертикална дела, бокса (чисто-прљаво)

2.2 спратна висина објекта $S_u = 356$ цм. и $P_r = 330$ цм.

2.3 дубина јаме 90 цм.

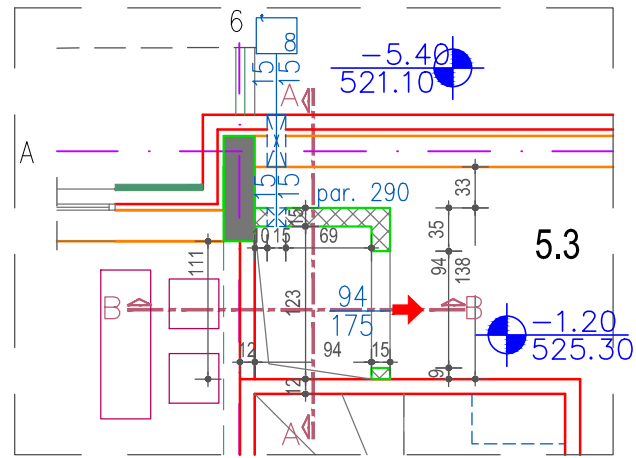
Кроз ово појашњење I, врши се допуна Конкурсне документације тако што се додају три шеме које су дате у прилогу овог појашњења и чине саставни део Конкурсне документације за јавну набавку број 79/2016 – Наставак изградње објекта дечијег вртића у насељу Пора, Град Ужице.

за Комисију за јавну набавку

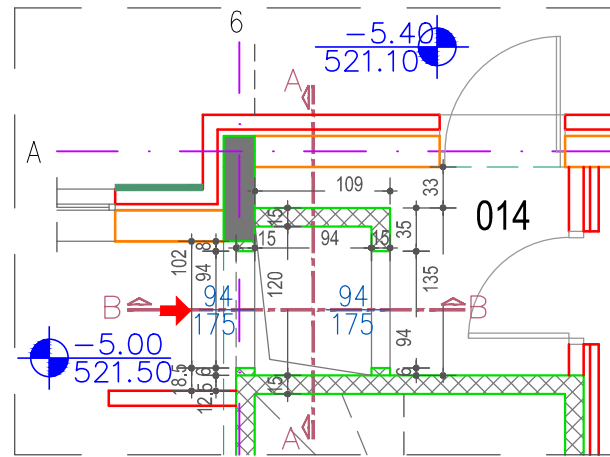
Тамара Ђуричић

Тамара Ђуричић, члан комисије

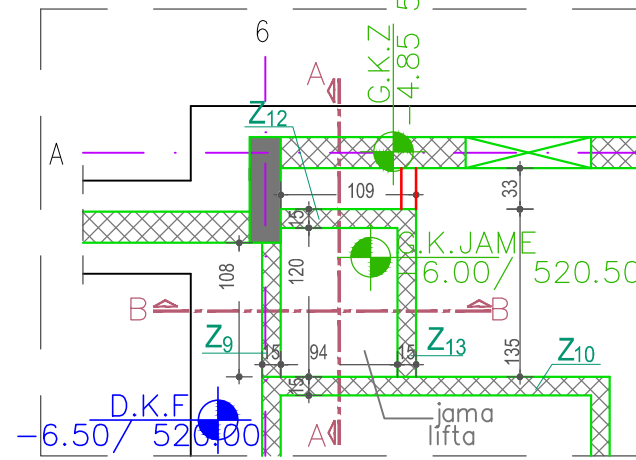
NIVO PRIZEMQA



NIVO SUTERENA



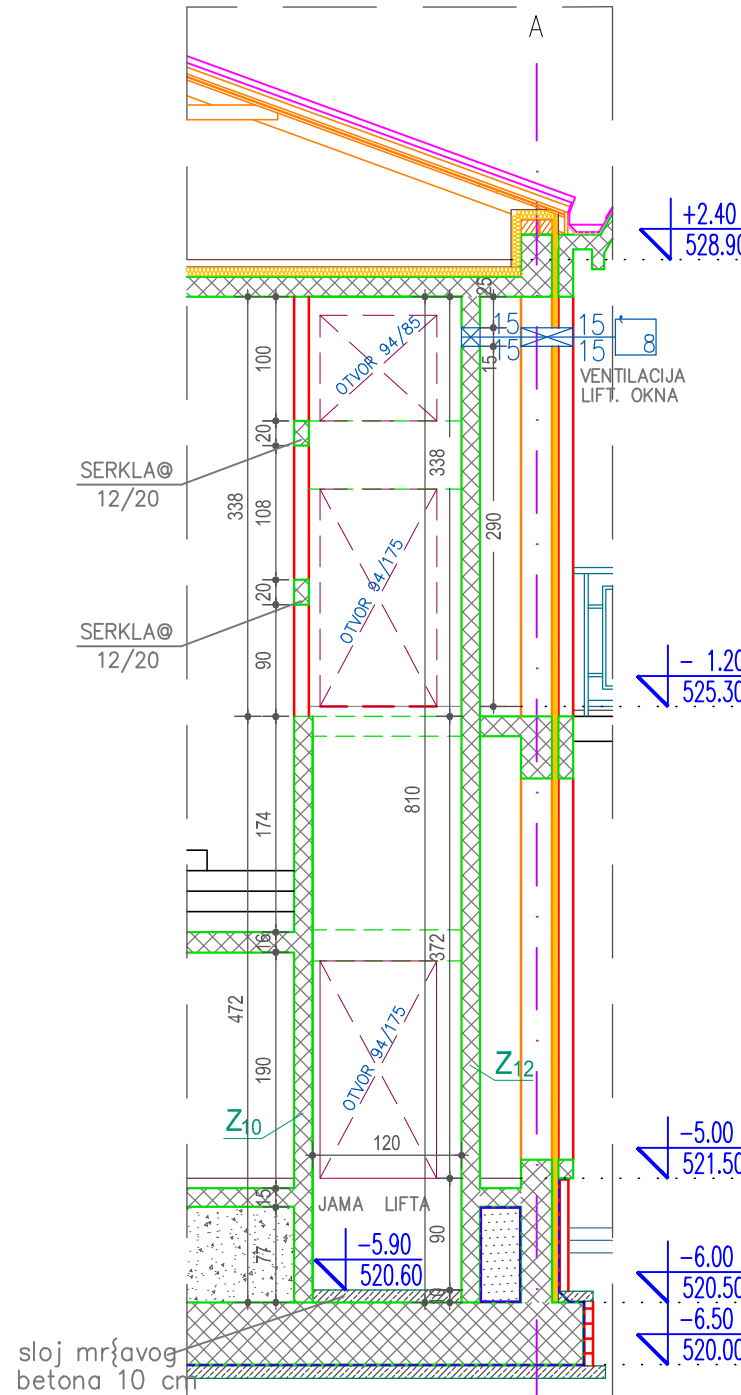
NIVO TEMAQA



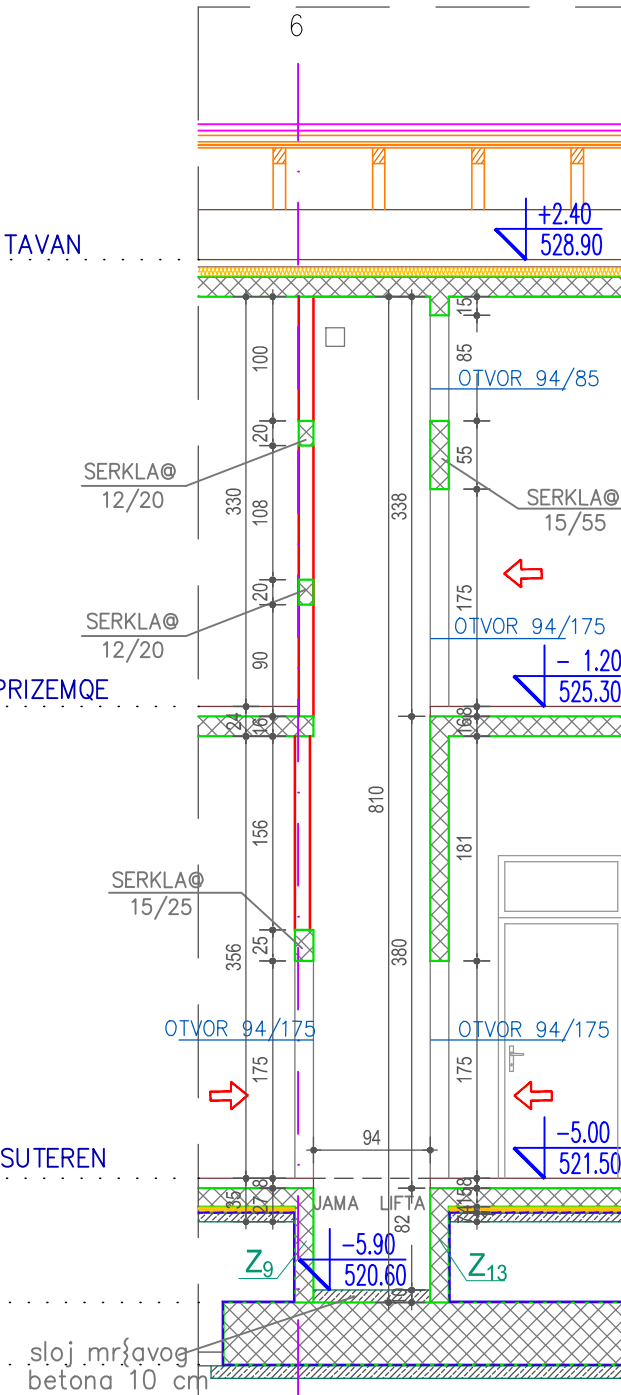
DETAQ OKNA MALOTERETNOG LIFTA
NOSIVOSTI 100 kg

R 1:50

PRESEK A-A



PRESEK B-B

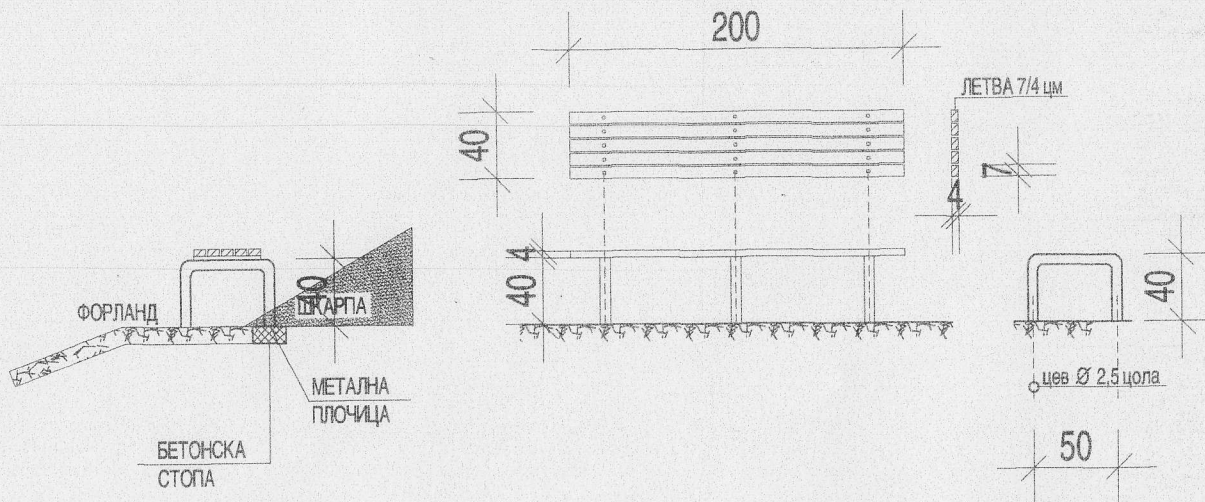


list br.
17.2

A3

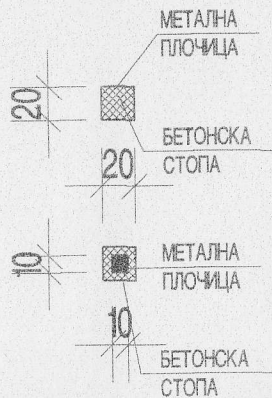
1:50

СКИЦА КЛУПЕ БЕЗ НАСЛОНА



ТЕМЕЉНЕ СТОПЕ У ШКАРПИ

ВАРИЈАНТА 1.



ВАРИЈАНТА 2.

