

На основу члана 63. Закона о јавним набавкама, Наручилац - Министарство привреде, Београд, Ул. Кнеза Милоша бр. 20 врши

**ИЗМЕНУ И ДОПУНУ I КОНКУРСНЕ ДОКУМЕНТАЦИЈЕ
ЗА ЈАВНУ НАБАВКУ БРОЈ 35/2020
Реконструкција и надоградња објекта за развој туризма „Градиште“
општина Босилеград**

У Конкурсној документацији за јавну набавку број 35/2020 – Реконструкција и надоградња објекта за развој туризма „Градиште“ општина Босилеград:

- врши се измена тако што се постојеће стране 49/105, 51/105 и 57/105 замењују новим странама исте нумерације, које су дате у прилогу и чине саставни део Конкурсне документације;
- врши се допуна тако што се Конкурсна документација допуњује цртежима у прилогу тако да чине њен саставни део.

4. ИЗОЛАТЕРСКИ РАДОВИ						
ред број	Врста радова	јед. мере	Количина	јед. цене	укупна вредност	
1	Израда хидроизолације од два премаза врућег битумена и два слоја тер хартије ,испод зидова и пода са премазом битулита.	m ²	132,00			
2	Набавка и уграђивање камене вуне дебљине д=10 цм,оптимална густина камене вуне је између 50 и 80кг/м ³ , а њена проводност је у том слућају између 0,035 и 0,040 W/mK.	m ²	132,00			
СВЕГА ИЗОЛАТЕРСКИ РАДОВИ:						

5. АРМИРАЧКИ РАДОВИ						
ред број	Врста радова	јед. мере	Количина	јед. цене	укупна вредност	
1	Набавка,исправљање,савијање,сечење, везивање и монтажа GA и PA арматуре	kg	5.000,00			
СВЕГА АРМИРАЧКИ РАДОВИ:						

6. ТЕСАРСКИ РАДОВИ						
ред број	Врста радова	јед. мере	Количина	јед. цене	укупна вредност	
1	Израда кровне конструкције од здраве резане борове грађе хориз. основе објекта	m ²	156,00			
2	Набавка и постављање дашчане оплата преко рогова д=24мм	m ²	170,00			
3	Набавка и постављање тер хартије нпреко дашчане оплате.	m ²	170,00			
4	Набавка и постављање летви 5x3 цм за кровни покривач	m ²	170,00			
СВЕГА ТЕСАРСКИ РАДОВИ:						

7. ПОКРИВАЧКИ РАДОВИ						
ред број	Врста радова	јед. мере	Количина	јед. цене	укупна вредност	
1	Набавка и уграђивање црепа, тип "Континентал"	m ²	170,00			
2	Набавка и уграђивање слемењача	m ¹	20,00			
СВЕГА ПОКРИВАЧКИ РАДОВИ:						

8. ЛИМАРСКИ РАДОВИ						
ред број	Врста радова	јед. мере	Количина	јед. цене	укупна вредност	
1	Набавка и уграђивање хоризонталних олука од пластифицираног лима. Димензија олука 100мм ¹ x 80мм ¹	m ¹	43,00			

2	Набавка и уграђивање лајсни од медијапана, боја храст натура светли, димензија 38м ¹ x 17м ¹	м ¹	150,00		
СВЕГА ПОДОПОЛАГАЧКИ РАДОВИ:					

12. МОЛЕРСКО ФАРБАРСКИ РАДОВИ

ред број	Врста радова	јед. мере	Количина	јед. цене	укупна вредност
1	Глетовање омалтерисаних површина два пута са шмирглањем	м ²	897,00		
2	Бојење зидова и плафона полудисперзијом, ручно, у белој боји, у два премаза.	м ²	897,00		
СВЕГА МОЛЕРСКО ФАРБАРСКИ РАДОВИ:					

13. ФАСАДЕРСКИ РАДОВИ

ред број	Врста радова	јед. мере	Количина	јед. цене	укупна вредност
1	Израда фасаде од камене вуне дебљине 10цм ¹ на лепку са мрежом анкерована типловима и завршним слојем од малтера беле боје.	м ²	400,00		
СВЕГА ФАСАДЕРСКИ РАДОВИ:					

14. РАЗНИ РАДОВИ

ред број	Врста радова	јед. мере	Количина	јед. цене	укупна вредност
1	Израда металне оградe терасе и степениште од металних профила, обојена основном сивом бојом у једном премазу и два премаза завршне сиве боје. (Материјал за израду оградe трасе и степеништа су металне црне цеви правоугаоног облика димензије 30мм x 20мм x 1.2 мм, укупне дужине 120,00м.	пауш	1,00		
СВЕГА РАЗНИ РАДОВИ:					

ПРЕДМЕР И ПРЕДРАЧУН
машински радови

Реконструкција и надоградња објекта за развој туризма "Градиште"

НАПОМЕНА:

У свакој позицији где је то потребно, а није другачије наглашено, подразумева се набавка, израда, транспорт, испорука и монтажа материјала и опреме са свим осталим неопходним радњама који су наведени у предмеру радова и техничком извештају који је саставни део конкурсне документације, како би израда позиције била комплетна.

У свакој позицији где је наведен транспорт материјала подразумева се следеће:

Локална самоуправа обезбеђује депонију-

У свакој позицији где је наведен транспорт материјала подразумева се даљина транспорта од градилишта до депоније (кат. парцела бр. 1840, КО Босилеград 1). Ценом обухватити комплетан утовар, транспорт истовар, потребно планирање и трошкове депоније.

Сви радови морају бити изведени од стране стручних овлашћених лица, а у потпуности према прописима и важећим стандардима за ову врсту радова. Сав употребљени материјал мора бити првокласног квалитета.

Ако је у некој од позиција наведен назив произвођача опреме или материјала подразумева се и опрема или материјал другог произвођача, истих или бољих карактеристика од предмером наведених.

Извођач је дужан да радове изврши у свему према приложеном техничком извештају, техничким условима, предмеру и цртежима, да пре почетка радова добро проучи добијену документацију и да на време упозори на евентуална одступања од постојећих прописа.

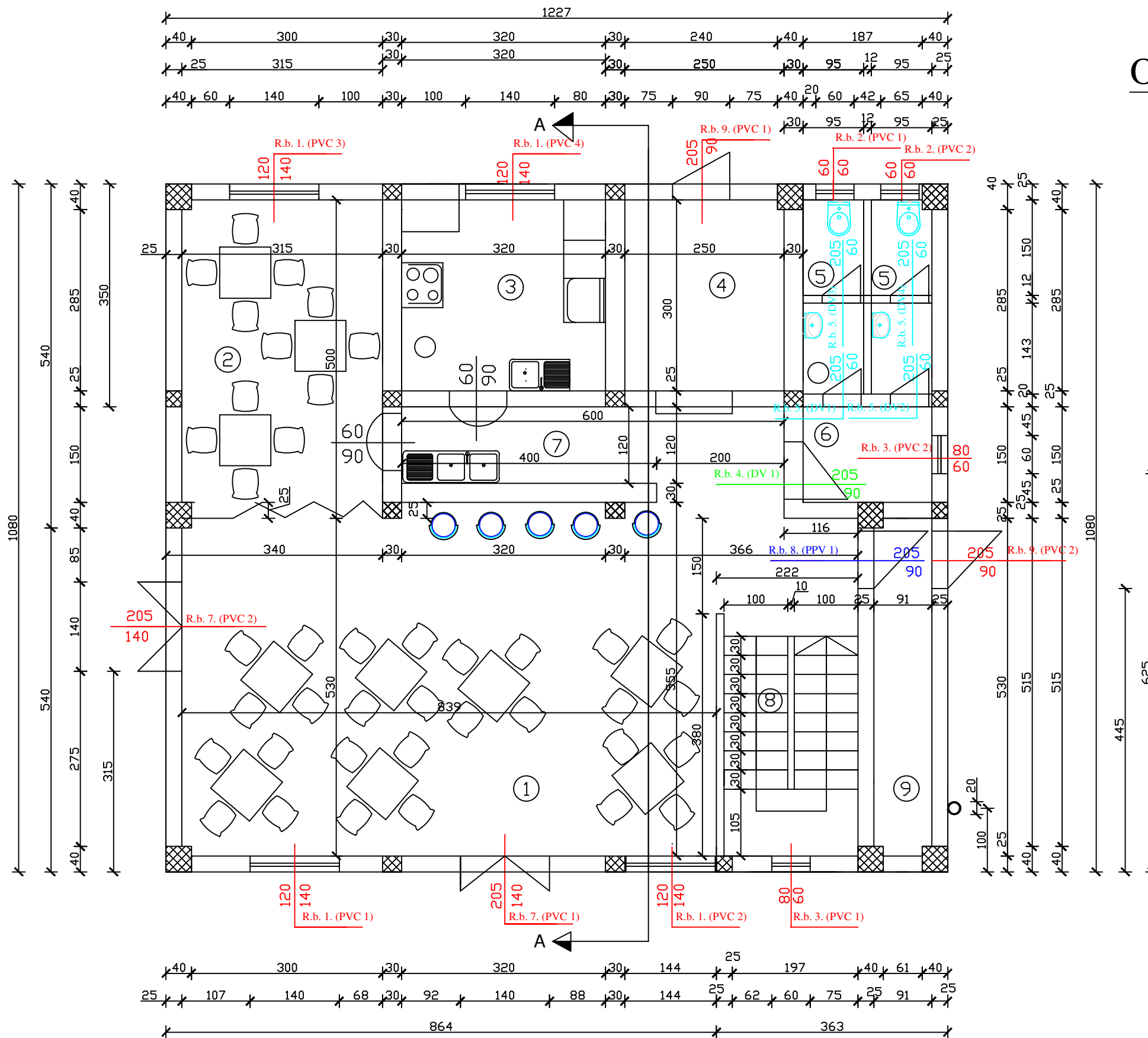
Извођач се такође не ослобађа обавезе извођења појединих радова, који су предвиђени предмером, а евентуално нису напоменути у техничком опису или било ком другом прилогу овог пројекта, а што је обавезан да уради по важећим прописима за извођење радова за ову врсту објекта.

Не обрачунава се и не плаћа посебно обезбеђење и организација градилишта укључујући смештај и исхрану радника, формирање покретне радионице, депоније, и остало. Саобраћајно обезбеђење градилишта сигнализацијом у току извођења радова је у обавези инвеститора и не урачунава се у цену

1. ГРЕЈАЊЕ

ред број	В р с т а р а д о в а	јед. мере	Количина	јед. цене	укупна вредност
1.	Набавка и уградња опреме и материјала за грејање на пелет (снага котла на пелет је 37KW у комплекту са пумпом за притисак) са грејним телима и инсталацијом. Грејна тела (радијатори) су алуминијумски панелни, инсталација је од бакрених цеви са фазонским елементима и вентилима. (Радијатори су панелни 900/1200 JM(22) 3672 W, бакарне цеви су димензија 15 мм x 0,6мм, укупне дужине 300,00м, вентили су Термо сет DX (вентил, навијак, термоглава) 1/2 ЕК, Термо сет DX (вентил, навијак, термоглава) 1/2 ПРАВ.	kom	1,00		
СВЕГА ГРЕЈАЊЕ					

OSNOVA PRIZEMLJA

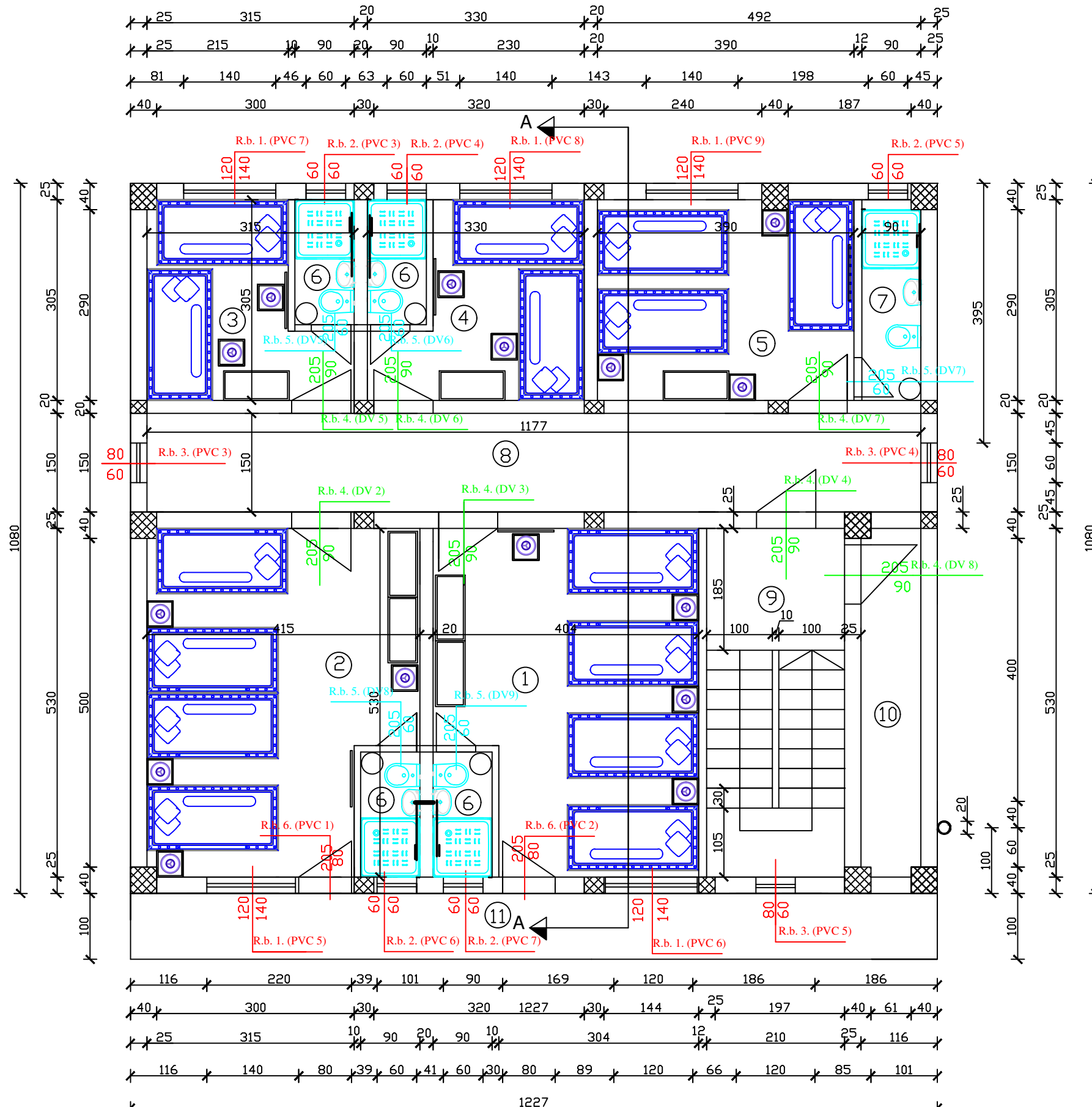


- 1. Restoran: 41,17 m²
 - 2. Separe: 15,74 m²
 - 3. Kuhinja: 9,60 m²
 - 4. Magacin: 7,50 m²
 - 5. Sanitarni čvor 2x2,75=5,58 m²
 - 6. SLUŽBENIK 3,05 m²
 - 7. Saml. 10,50 m²
 - 8. Stupanišću osnov: 11,14 m²
 - 9. Koltarnica: 4,87 m²
- UKUPNO 112,38 neto m²**

- STOLARIJA (PPV) PROTIVPOŽARNA VRATA (SPECIFIČAN - SPECIJALAN) MATERIJAL
- SROLARIJA (PVC) MATERIJAL
- SROLARIJA (DRVO - IVERICA BELA) MATERIJAL
- SROLARIJA (DRVO - IVERICA BELA) MATERIJAL

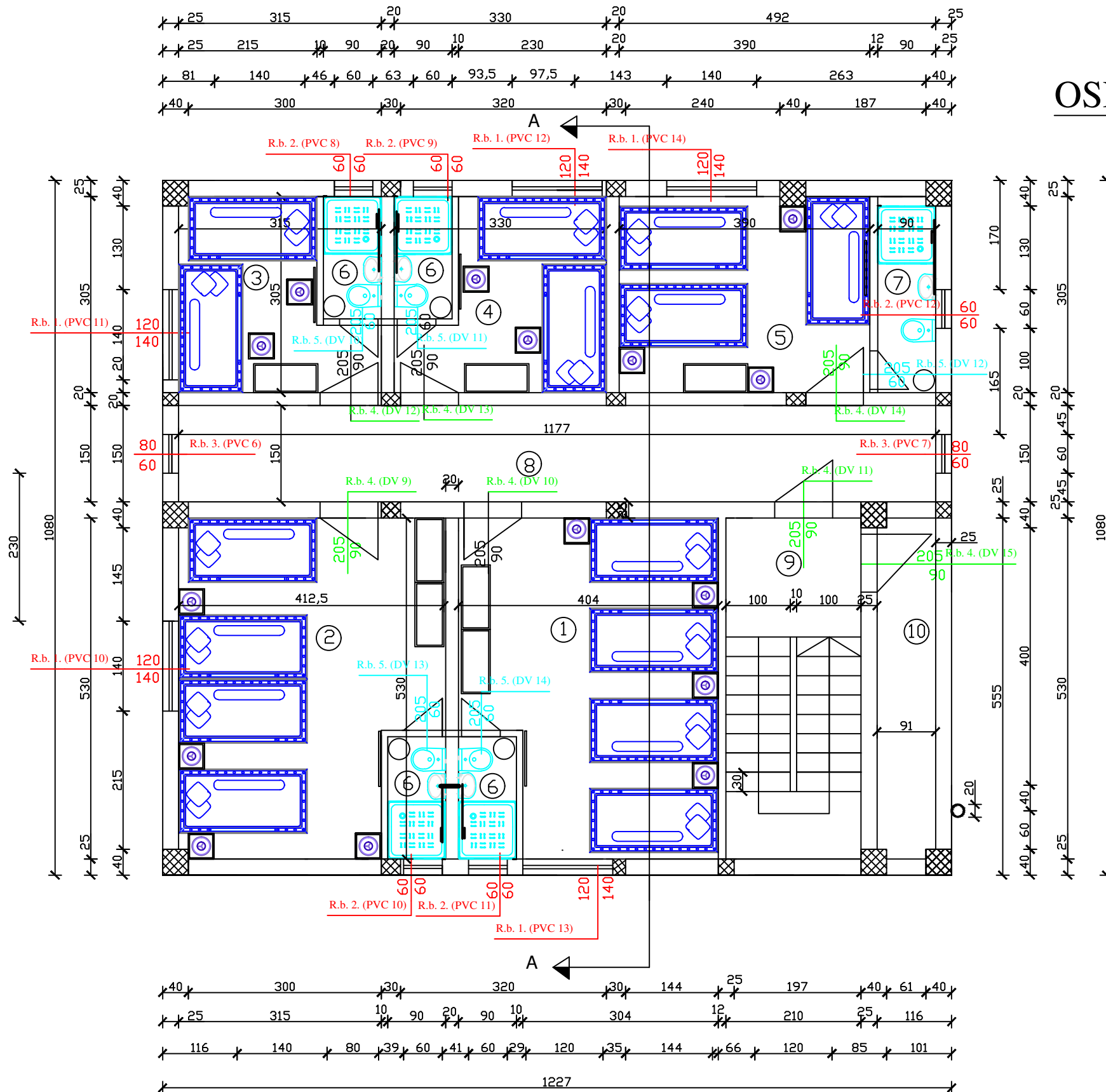
J.P. „GRAĐEVINSKO ZEMLJIŠTE I PUTEVE“ BOSILEGRAD	
PROJEKAT	Rekonstrukcija i nadogradnja objekta za razvoj turizma na K.P.br. 4255 KO Bosilegrad 2
INVESTITOR	OPŠTINA BOSILEGRAD
CRTEŽ	Osnova prizemlja
ODGOVORNI PROJEKTANT	Dragan Dimitrov, dipl.inž.grad.
TEHNIČKA OBRADA	Silvana Kirilov, inž.grad.

OSNOVA SPRATA



	J.P. „GRAĐEVINSKO ZEMLJIŠTE I PUTEVE“ BOSILEGRAD	
PROJEKAT	Rekonstrukcija i nadogradnja objekta za razvoj turizma na K.P.br. 4255 KO Bosilegrad 2	
INVESTITOR	OPŠTINA BOSILEGRAD	
CRTEŽ	Osnova sprata	
ODGOVORNI PROJEKTANT	Dragan Dimitrov, dipl.inž.grad.	
TEHNIČKA OBRADA	Silvana Kirilov, inž.grad.	

OSNOVA POTKROVLJA



1. Stoba broj 1 - 9,70m²
 2. Stoba broj 2 - 10,20m²
 3. Stoba broj 3 - 7,50m²
 4. Stoba broj 4 - 8,19m²
 5. Stoba broj 5 - 11,80m²
 6. Kupaonica 4x2,71 - 6,34m²
 7. Kupaonica 2,75m²
 8. Tiskara 17,68m²
 9. Službeni u osposi 1,13m²
 10. Ostava 4,82m²
- UKUPNO: 111,36 neto m²

- SROLARIJA (PVC) MATERIJAL
- SROLARIJA (DRVO - IVERICA BELA) MATERIJAL
- SROLARIJA (DRVO - IVERICA BELA) MATERIJAL

J.P. „GRAĐEVINSKO ZEMLJIŠTE I PUTEVE“ BOSILEGRAD			
PROJEKAT	Rekonstrukcija i nadogradnja objekta za razvoj turizma na K.P.br. 4255 KO Bosilegrad 2		
INVESTITOR	OPŠTINA BOSILEGRAD		
CRTEŽ	Osnova potkrovlja		
ODGOVORNI PROJEKTANT	Dragan Dimitrov, dipl.inž.grad.		
TEHNIČKA OBRADA	Silvana Kirilov, inž.grad.		
VRSTA PROJEKTA	Projekat za izvođenje (PZI)	RAZMERA 1:1000	BROJ CRTEŽA